



利便と素敵がコラボする暮らしへ。

都心・難波にラクラク直結し、ショッピングも身近に揃う街。  
この地に、設計から設備仕様まですべてにワンランク上をめざした「+（プラスワン）」の邸が誕生しました。  
「夢住（ゆめすまい）湯里」は、湯里小学校等の教育施設や飲食店などが徒歩10分圏内に揃う、利便性溢れる街に全4区画がいよいよ最終分譲開始。自由設計に対応し、素敵な暮らしの夢が叶います。

# 夢住 東住吉区 湯里

## YUMESUMAI YUZATO

### 最終分譲

# オープンハウス

# 開催中

近鉄南大阪線  
「針中野」駅 徒歩12分

土地・建物セット価格（消費税・外構費込）

3,380万円～

全部コミコミの安心価格

- 仲介手数料
- 外構工事費
- 全部屋ヘアガラス
- 火災報知器
- 食器洗浄乾燥機
- スック・カワック



家づくりの夢と品質を先がける  
達成住建の新発想を結集。

## プラスワン +1の邸

住空間に プラスワン +1

3階建 ゆとりの住環境  
&都心の利便性

使い勝手のよい3階建住宅は、4人家族でもそれぞれの個室を設け、ゆったりと暮らせる住環境をご提案。さらに都心へのアクセスも良好。



利便性に プラスワン +1

生活施設が身近で  
利便性抜群

- |           |       |
|-----------|-------|
| 万代矢田店     | 徒歩11分 |
| 食品館アプロ    | 徒歩10分 |
| ローソン      | 徒歩8分  |
| 西中医学会西中病院 | 徒歩3分  |



安全・快適に プラスワン +1

旭化成ヘーベル  
パワーボードの家

高い耐火・防火性能に加え、断熱・遮音・耐久性にも優れた高性能建材が住まいを守ります。



安心に プラスワン +1

公的機関が  
5回の検査を実施。

国交省指定の(株)日本住宅保証検査機構J10が、基礎配筋～工事完了まで徹底検査するので安心です。  
標準検査2回+オプション検査3回実施



夢を叶える プラスワン +1

自由設計に対応。

あなたの夢と建築家の創造力がコラボレートする自由設計を全区画に採用。一人一人のご希望をお聞きして、その家族らしいライフスタイルをカタチにします。



木戸義弘建築設計事務所  
K ARCHITECTS  
木戸義弘氏

1997年 事務所開設  
2000～2003年 京都デザイン専門学校講師  
2002年 インテリアコーディネーターコンテスト入賞

# この土曜日、現地案内会開催!

住まいのアドバイザー  
分譲住宅・注文建築  
設計・施工・販売



●社団法人日本不動産協会会員 ●大阪府知事(5)第44007号  
株式会社 達成住建  
人々と共に歩む「夢・達成企業」 大阪市東成区東中2丁目7-30

お問い合わせ  
資料請求は



0120-19-1771

www.tassei.co.jp

達成住建 検索

# プライバシーを考慮し使い勝手を重視したプライベート空間

## 1号地 4LDK | モデルハウスプラン

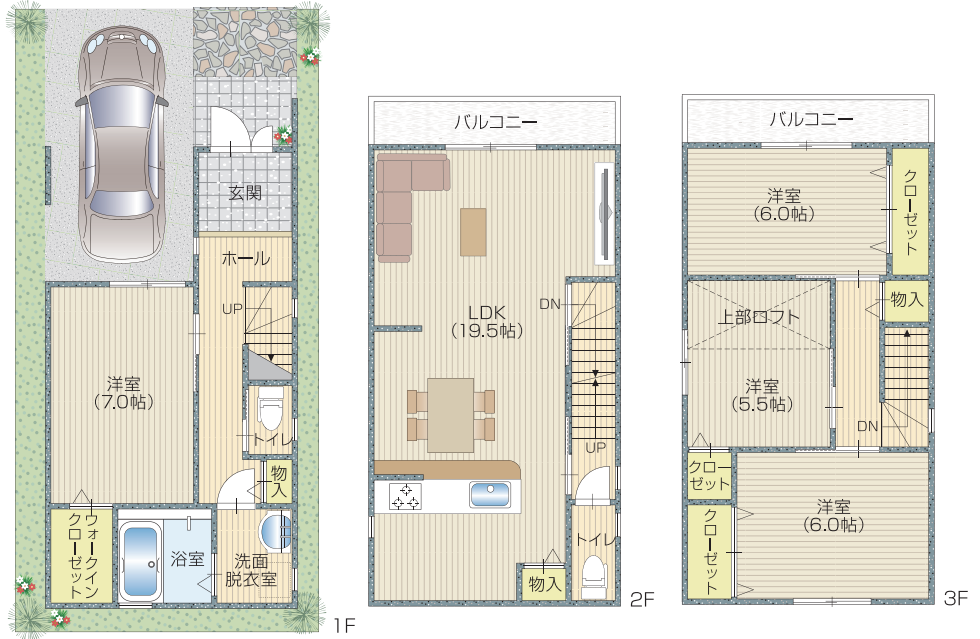
- 土地面積 / 63.36㎡(約19.16坪)
- 延床面積 / 107.32㎡(約32.46坪)
- 1F床面積 / 31.34㎡
- 2F床面積 / 37.99㎡
- 3F床面積 / 37.99㎡

ウォークインクローゼットや収納スペースをたっぷり確保。リビングスッキリ3階建プラン。

- 都市型3階建
- 各部屋収納
- ロフトスペース
- 2つのバルコニー

2階に設けた19.5帖のLDKはプライバシーを守りながら光を取り込み、家族間のコミュニケーションを育みます。また各部屋に収納、1階には大容量のウォークインクローゼットもあり、豊富な収納スペースが魅力的です。

**現地モデルハウス公開中です!**



燃えない、腐らない、安全・快適な高性能建材

### 旭化成ヘーベルパワーボードを標準採用。

パワーボードは防火性、耐久性など、木造住宅の様々な住宅性能を高める高機能外壁材です。豊かな数々の性能は、災害から住まいを守るとともに、毎日の快適、将来の安心をも支えます。

JISに適合した耐火・防火性能

| 断熱性   | 防火性   | 耐久性  | 防災性   | 遮音性  |
|---|---|--|---|--|
| パネル内部にある無数の気泡により、木造住宅用外壁材の中でも優れた断熱性を持っています。断熱材との併用では他の外壁材に比べてさらに高い断熱効果が得られます。 | パワーボードは火や熱に強いコンクリート系外壁材。素材は無機質の珪石などであるため、炎や熱を受けても発火することがなく、煙や有毒ガスも発生しません。 | 木繊維やパルプなどの有機物を含まないため、乾燥収縮率や熱膨張率が小さいので、夏の酷暑や冬の低温・乾燥などによる変形が起きにくい安定した材料です。 | 水に浮くほどの軽量性も兼ね備えたパワーボードは、地震時でも建物への負担を軽減します。また、過去最大級の台風の正圧・負圧に対しても充分な強度を持っています。 | 一般的に10dBの音が低減すると、人の耳には半分の音量になったように感じます。パワーボードはパネル単体でもおよそ30dBの騒音を低減。その遮音効果は明らかです。 |

### 選べる 大阪ガス仕様 or オール電化仕様

大阪ガス仕様



ソファ

キッチン

オール電化仕様

原形、給湯、暖房など、熱が必要とする部分を全て電気でまかなうスタイル。オール電化住宅と違い、ガス費用と比べ光熱費が抑えられます。

大気熱を利用して、効率よくお湯を沸かす  
**エコキュート**  
電力消費量約1/3!\*



**夜間電力**  
おトクな電気料金プランの電気代が約1/3  
昼間の約1/3の夜間電力で電気代が約1/3  
タイマーで約1/3の夜間電力を利用すれば  
いろいろな電気製品も大幅節約  
(エアコン、食洗機、洗濯機、乾燥機)

### 機能性・デザイン性にこだわり

抜いた上質の最新設備を採用。

使う人のことを考え、安心のブランド製品を採用。成熟したキッチンを始め、豊富なアイテムから様々なニーズにご対応。



防火・断熱・デザイン性に優れた窓シリーズ、LIXIL「FG-S」を採用。

| 高機能な複層ガラスを標準採用  | 洗練されたプレミアムデザイン   |
|---|--|
| 炎の貫通を防ぎ、ガラスの温度上昇を抑える。「高断熱複層入りガラス」を採用。室内側ガラスにコーティングした特殊金属膜の効果で一般複層ガラスの約1.5倍の断熱効果を発揮するので、太陽熱を取り込みながら、室内の熱を逃がしません。 | スマートシャドウシステムにより縦横を最小化し、シリーズ間で外観の見分けやすいデザインを揃えることで、住宅のデザインに統一感をもたらしめます。 |

合計8,000万円の長期大型保証 ※詳しくは現地係員までお尋ねください。

| 地盤保証                               | 地盤ネット株式会社                            |
|------------------------------------|--------------------------------------|
| 地盤調査 ▶ 高度解析 ▶ 改良工事検査 = 最高5,000万円補償 | 地盤コンプライアンス補償・制度                      |
| 構造・防水保証 10年保証                      | JIO株式会社                              |
| 配筋検査 ▶ 構造検査 ▶ 完了検査 = 最高3,000万円補償   | 国土交通大臣指定 住宅性能担保責任保険法人株式会社 日本住宅保証検査機構 |

- 駅徒歩 湯里 物件概要
- 所在地 / 大阪府大阪市東住吉区湯里5丁目82-2他
- 交通 / 近鉄南大阪線「計中野」駅徒歩12分
- 用途地域 / 第2種中高層住居専用地域
- 防火地域 / 準防火地域
- 地目 / 宅地
- 建ぺい率 / 60%
- 容積率 / 200%
- 道路 / 北側8.0m公道
- 土地面積 / 63.36㎡
- 建物面積 / 105.57㎡
- 分譲戸数 / 4戸
- 販売価格 / 3,380万円(税込)~
- 施設 / 電気・関西電力・ガス:都市ガス、水道:上水道・公営水道・下水道
- 売主 / 株式会社エタニティホーム
- 販売代理 / 株式会社達成住建
- 広告有効期限 / 平成30年12月末日

## LAND PLAN

現地地区画図

