



西住之江・御崎
上住吉・湯里

4 現場同時見学会開催中

土地・建物セット価格
(消費税・外構費込)
3,250万円~

全部コミコミの安心価格
●仲介手数料 ●外構工事費
●全部屋ベアガラス ●火災報知器
●食器洗浄乾燥機 ●ヌック・カワック



住之江区

西住之江

全区画土地24坪以上

一級建築士と建てる
全邸自由設計



イオンモール堺鉄炮町商業施設徒歩圏内 オール電化住宅

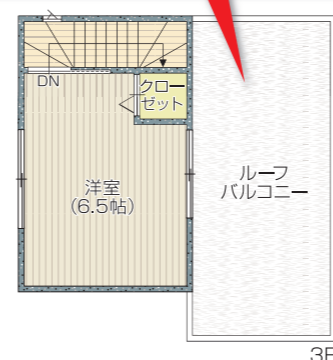
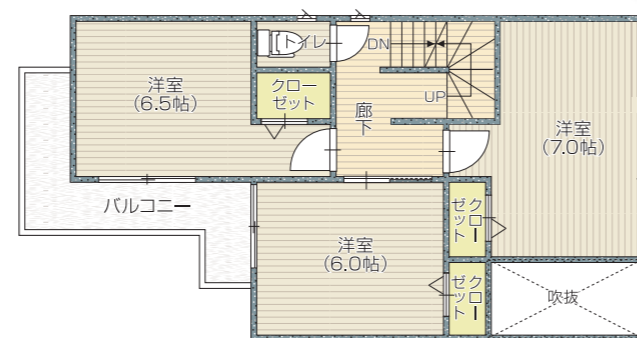
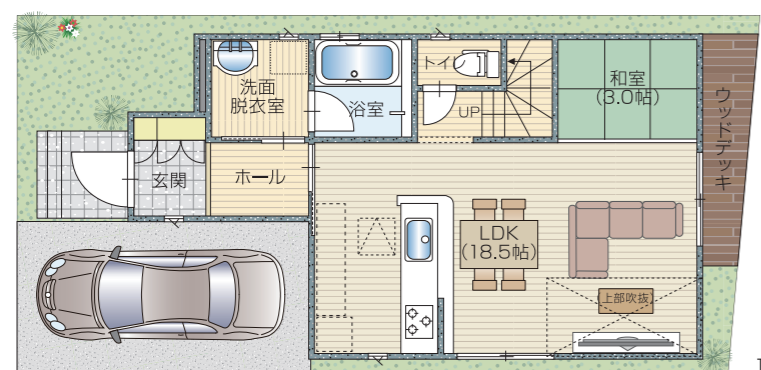
プラス1空間 & 大型ルーフバルコニー



住之江区

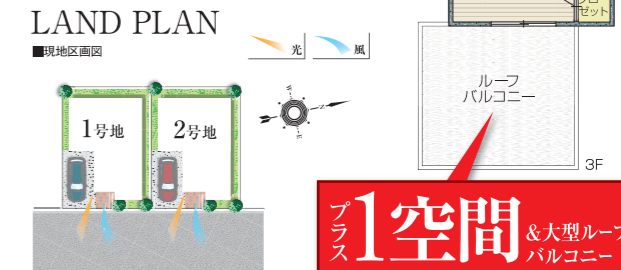
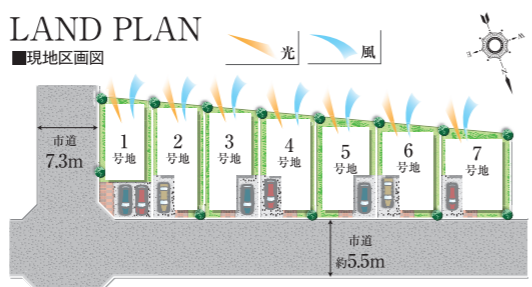
御崎

一級建築士と建てる
全邸自由設計



3号地 4LDK 参考プラン
■土地面積/80.03㎡(約24.20坪) ■延床面積/104.18㎡(約31.51坪)
□1F床面積/46.57㎡ □2F床面積/43.50㎡ □3F床面積/12.45㎡

○ワイドな18.5帖のLDKは、対面式キッチンで、家族間のコミュニケーションに最大限配慮しています。
○奥様の家事動線を考慮し、キッチン横に水まわりを集約した家事ラク動線。



プラス1空間 & 大型ルーフバルコニー

■夢住 西住之江 物件概要 ●所在地/大阪府大阪市住之江区西住之江4丁目9番1他 ●交通/南海本線「住之江」駅徒歩12分 ●用途地域/第一種住居地域 ●防火地域/準防火地域 ●地目/宅地 ●建ぺい率/80% ●容積率/200% ●道路/7.45m公道 ●土地面積/80.02㎡ ●建物面積/104.04㎡ ●分譲戸数/7戸 ●施設/電気・関西電力、ガス:都市ガス、水道:上水道・公営水道・下水道 ●売主/株式会社エタニティ・ホーム ●販売代理/株式会社道成住建 ●広告有効期限/令和元年12月末日

2階建+1空間 & 大型ルーフバルコニー



思い通りに使うフリースペース
あなたならこの空間をどう使う?
家族全員が快適に暮らせる「2階建+1」のライフスペース。機能的な空間に加えて家族ひとりひとりのプライバシーが尊重され、趣味や娯楽のためのスペースが増え、「日当たりがよかった」「風通しがよかった」、また「眺望がひらける」とプラス1空間が住まいにもう1つ魅力をもたらします。



夢住 一級建築士と建てる 全邸自由設計

あなたの夢と建築家の創造力がコラボレートする自由設計の邸。
家族の数だけ暮らしの個性があります。
一人一人のご希望をお聞きして、その家族らしいライフスタイルをカタチにする自由設計で、あなたの夢を実現しませんか。



住吉区

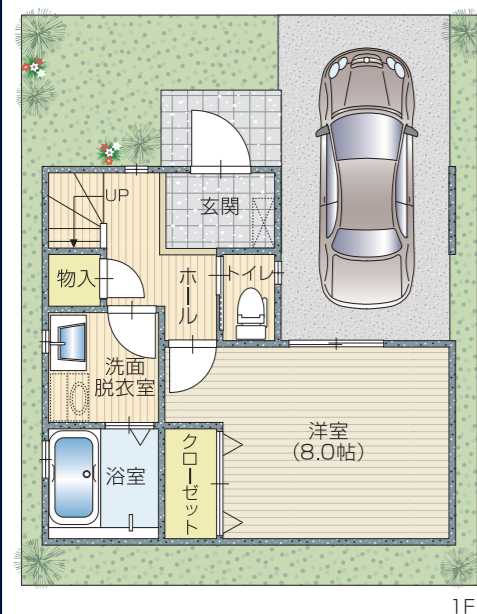
上住吉 住吉大社近くの歴史文化と都市機能を兼ね備えた街

新規分譲開始!

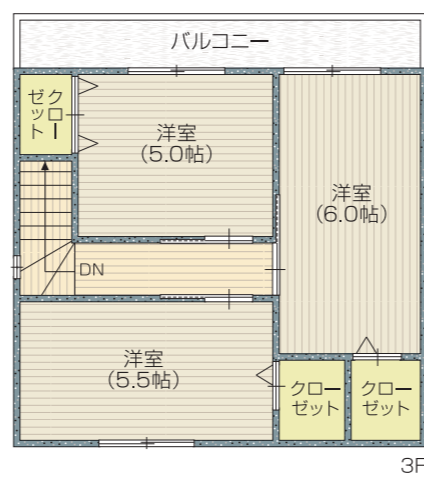
住吉大社に位置する歴史ある静観な住環境。近隣には春は桜、新緑、紅葉と、四季折々の美しい景観に南海高野線「住吉東」駅徒歩2分でなんば駅まで11分で都市部へのアクセスも抜群。利便性と歴史ある住環境の整った由緒ある地に全9区画で登場。

南海高野線「住吉東」駅徒歩2分
なんば駅まで11分

2号地 4LDK 参考プラン
■土地面積/61.70㎡(約18.66坪) ■延床面積/101.83㎡(約30.80坪)
□1F床面積/29.43㎡ □2F床面積/35.39㎡ □3F床面積/37.01㎡



2階リビングでプライバシーを確保し家族の笑顔を育みます。
○2階LDKは外の視線を意識することなく家族の時間を楽しめます。



■夢住 湯里 物件概要 ●所在地/大阪市住吉区上住吉2丁目2-5他●交通/南海高野線「住吉東」駅徒歩2分●用途地域/第2種中高層住居専用地域●防火地域/準防火地域●地目/宅地●建ぺい率/60%●容積率/200%●道路/市道4.5m●土地面積/61.70㎡~77.23㎡●建物面積/99.96㎡~103.62㎡●分譲戸数/9戸●施設/電気・関西電力、ガス・都市ガス、水道・上水道・公営水道・下水道●開発番号/大阪府指令設計(開)第31-8号●売主/株式会社エタニティホーム●販売代理/株式会社達成住建 ●広告有効期限/令和元年12月末日

*建築条件付宅地分譲/上記両土地は、土地売買契約締結後3ヶ月以内に、株式会社達成住建と建物の建築請負契約を締結することを条件に販売します。この期間内に建築請負契約が締結されなかった場合は、土地売買契約は白紙となり、受領した手付金等はすべてお返しいたします。

旭化成 ヘーベルパワーボードを標準採用。

燃えない、腐らない、安全・快適な高性能建材
パワーボードは防火性、耐久性など、木造住宅の様々な性能を高める高機能外壁材です。豊かな数々の性能は、災害から住まいを守るとともに、毎日の快適、将来の安心をも支えます。

断熱性	防火性	耐久性	防災性	遮音性
パネル内部にある無数の気泡により、木造住宅用外壁材の中でも優れた断熱性を持っています。断熱材との併用は他と比べてさらに高い断熱効果が得られます。	パワーボードは火や熱に強いコンクリート系外壁材。素材は無機質の珪石などであるため、炎や熱を受けても発火・変形などの変形が起きにくく安定した材料です。	木繊維やパルプなどの有機物を含まないため、乾燥収縮率や熱膨張率が小さいので、夏の酷暑や冬の低温・乾燥などによる変形が起きにくく安定した材料です。	水に浮くほどの軽量性も兼ね備えたパワーボードは、地震時でも建物への負担を軽減します。また、過去最大級の台風の正圧・負圧に対しても十分な強度を持っています。	一般的に10dBの音が低減すると、人の耳には半分の音量になったように感じます。パワーボードはパネル単体でもおよそ30dBの騒音を低減。その遮音効果は明らかです。

JISに適合した耐火・防火性能

機能性・デザイン性にこだわり抜いた上質の最新設備を採用しています。



選べる 大阪ガス仕様 or オール電化仕様

大阪ガス仕様
ガス温水床暖房 ガス温水浴室暖房乾燥機

オール電化仕様
厨房、給湯、暖房など、熱を必要とする部分を全て電気でまかなうスタイルを、オール電化住宅と言います。ガス併用と比べ光熱費が抑えられます。

エコキュート
電気消費量約1/3に!

防火・断熱・デザイン性に優れた窓シリーズ、LIXIL「FG-S」を採用。

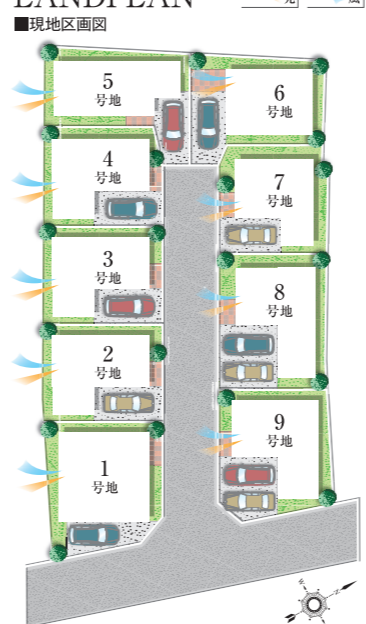
高機能な複層ガラスを標準採用 洗練されたフレームデザイン

合計8,000万円の長期大型保証
※詳しくは現地係員までお尋ねください。

地盤ロングライフ補償/制度 地盤ネット株式会社 最高5,000万円補償
国土交通大臣指定 住宅瑕疵担保責任保険法人 株式会社日本住宅保証検査機構 最高3,000万円補償

一級建築士と建てる 全邸自由設計

LANDPLAN



東住吉区

湯里 オープンハウス開催中

2号地 4LDK モデルハウス
■土地面積/65.32㎡(約19.75坪) ■延床面積/108.90㎡(約32.94坪)
□1F床面積/33.18㎡ □2F床面積/37.68㎡ □3F床面積/38.04㎡



クローゼットや収納スペースをたっぷり確保。リビングスツキリ3階建プラン。

モデルハウス 特別最終分譲

■夢住 湯里 物件概要 ●所在地/大阪府大阪市東住吉区湯里5丁目82-2他●交通/近鉄南大阪線「針中野」駅徒歩12分●用途地域/第2種中高層住居専用地域●防火地域/準防火地域●地目/宅地●建ぺい率/60%●容積率/200%●道路/北側8.0m公道●土地面積/65.32㎡●建物面積/108.90㎡●分譲戸数/1戸●施設/電気・関西電力、ガス・都市ガス、水道・上水道・公営水道・下水道●売主/株式会社エタニティホーム●販売代理/株式会社達成住建 ●広告有効期限/令和元年12月末日



この土日、現地案内会開催!

住まいのアドバイザー 分譲住宅・注文建築 設計・施工・販売

TASSEI for the dreamer

株式会社達成住建
人々と共に歩む「夢・達成企業」 大阪府東成区東中2丁目7-30

0120-19-1771

http://www.tassei.co.jp
達成住建 検索