



住之江区

西住之江

NISHISUMINOE

利便と素敵がコラボする暮らしへ。

スーパーと専門店が揃った大型商業施設イオンモール堺東駅前徒歩圏内にあり
南海本線「住ノ江」駅まで徒歩12分、なんば駅まで約11分。
ショッピングも身近に揃う全戸南向きの明るい全7都の新街が誕生します。

モデルハウス堂々完成

この土曜、現地内覧会開催!



全部コミコミ 土地・建物セット価格(消費税・外構費込) **3,250万円**~

月々支払 **83,935円**

※上記返済例は、借入金3,250万円(内ボーナス返済分0円)・変動金利年0.47%・35年返済の場合です。※この変動金利は変動金利2.475%に、経過金利2.000%を適用後のものです。詳しくはお問い合わせください。※融資条件は、令和元年12月31日現在の融資条件です。変更される場合があります。



住之江区

御崎

MISAKI

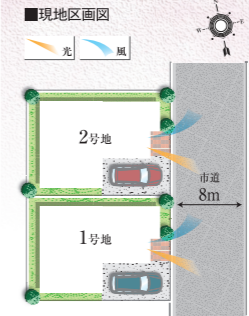
好評分議中!!

南海本線「住ノ江」駅 徒歩9分

土地 約25坪以上

前面8m道路

LAND PLAN



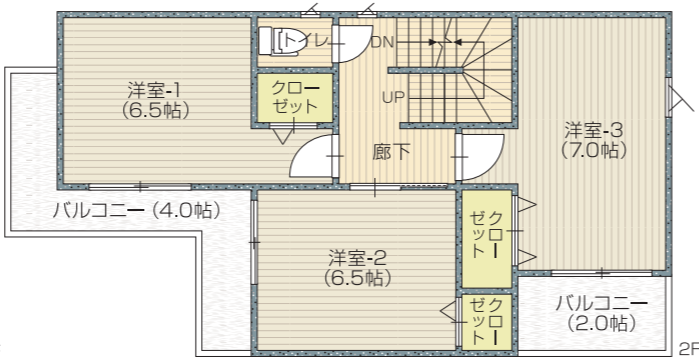
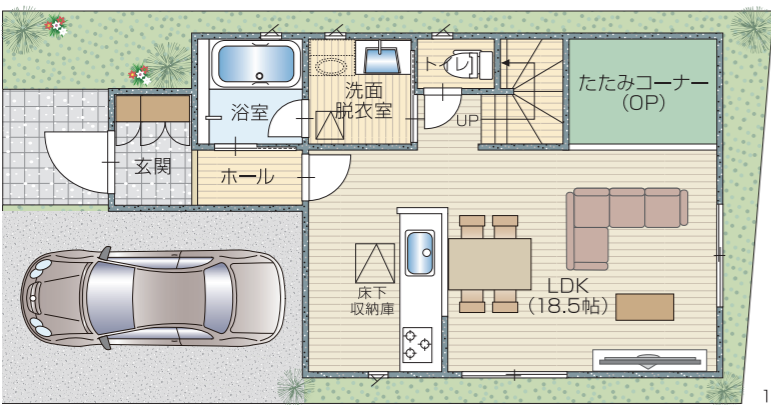
3号地 4LDK 現地モデルハウス ■土地面積/80.03㎡(約24.20坪) ■延床面積/105.05㎡(約31.77坪)
□1F床面積/45.82㎡ □2F床面積/43.72㎡ □3F床面積/14.89㎡

広々リビングと3面バルコニーの開放感あふれるプラン。

- たたみコーナーのある18.5帖のLDKは開放感に溢れています。対面式キッチンで、家族間のコミュニケーションに最大限配慮しています。
- 各居室には収納を設置。しっかり収納できます。

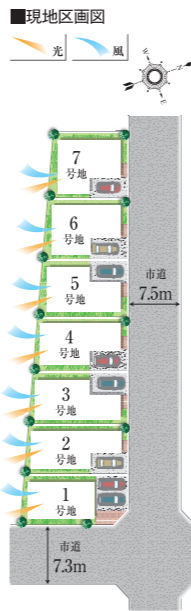
現地モデルハウス内覧会開催中

2階建+1空間&大型ルーフバルコニーを実際にご覧いただけます。プライベート感溢れるプラスワン空間の開放感をぜひ現場にて体感してください。



2階建+1空間 & 大型ルーフバルコニーで空庭生活

LAND PLAN



西住之江・御崎 現地販売センター



西住之江・御崎 現地販売センター

2階建+1空間 & 大型ルーフバルコニー

思い通りに使うフリースペース
あなたならこの空間をどう使う?
家族全員が快適に暮らせる「2階建+1」のライフスペース。機能的な空間に加えて家族ひとりひとりのプライバシーが尊重され、趣味や娯楽のためのスペースが増え、「日当たりがよかった」「風通しがよかった」、また「眺望がひらける」とプラス1空間が住まいにもう1つ魅力をもたらします。



■夢住 西住之江 物件概要 ●所在地/大阪府大阪市住之江区西住之江4丁目9番1他 ●交通/南海本線「住ノ江」駅徒歩12分 ●用途地域/第一種住居地域 ●防火地域/準防火地域 ●地目/宅地 ●建ぺい率/80% ●容積率/200% ●道路/7.45m公道 ●土地面積/80.02㎡ ●建物面積/104.04㎡ ●分譲戸数/7戸 ●販売価格/3,250万円(税込) ●施設/電気・関西電力・ガス・都市ガス・水道・上水道・公営水道・下水道 ●売主/株式会社エタニティホーム ●販売代理/株式会社達達成住建
■夢住 御崎 物件概要 ●所在地/大阪府大阪市住之江区御崎7丁目10番3他 ●交通/南海本線「住ノ江」駅徒歩9分 ●用途地域/第2種中高層住居専用地域 ●防火地域/準防火地域 ●地目/宅地 ●建ぺい率/60% ●容積率/200% ●道路/東側8.0m公道 ●土地面積/82.2㎡ ●建物面積/104.85㎡ ●分譲戸数/2戸 ●施設/電気・関西電力・ガス・都市ガス・水道・上水道・公営水道・下水道 ●売主/株式会社エタニティホーム ●販売代理/株式会社達達成住建
※建築条件付宅地分譲/上記両土地は、土地売買契約締結後3ヶ月以内に、株式会社達達成住建と建物の建築請負契約を締結することを条件に販売します。この期間内に建築請負契約が締結されなかった場合は、土地売買契約は白紙となり、受領した手数料等はすべてお返しします。●広告有効期限/令和2年8月末日

住吉区 上住吉
UESUMIYOSHI

南海高野線「住吉東」駅 徒歩**2分**
南海「なんば」駅まで約**11分**
明るく開放的な全9区画が新たに分譲開始!
徒歩5分圏内にスーパー2店舗買い物もラクラク。

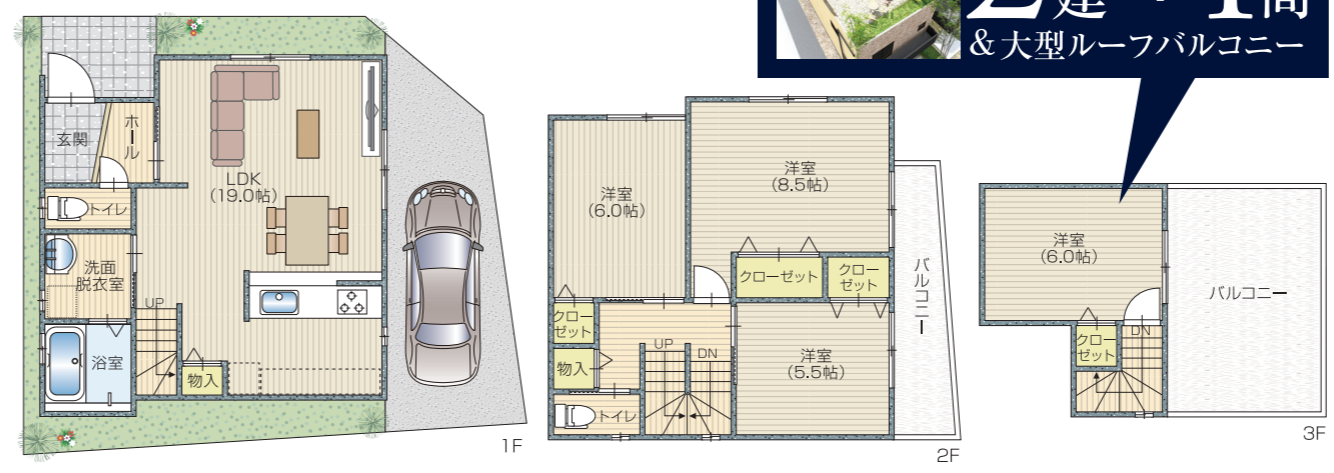
新規分譲開始!!

土地・建物セット価格 (消費税・外構費込) **3,480万円**~

1号地 4LDK 参考プラン ■土地面積/77.05㎡(約23.30坪) ■延床面積/104.26㎡(約31.53坪)
□1F床面積/45.90㎡ □2F床面積/45.11㎡ □3F床面積/13.25㎡

水まわりを集約した奥様に嬉しい家事ラク動線プラン。

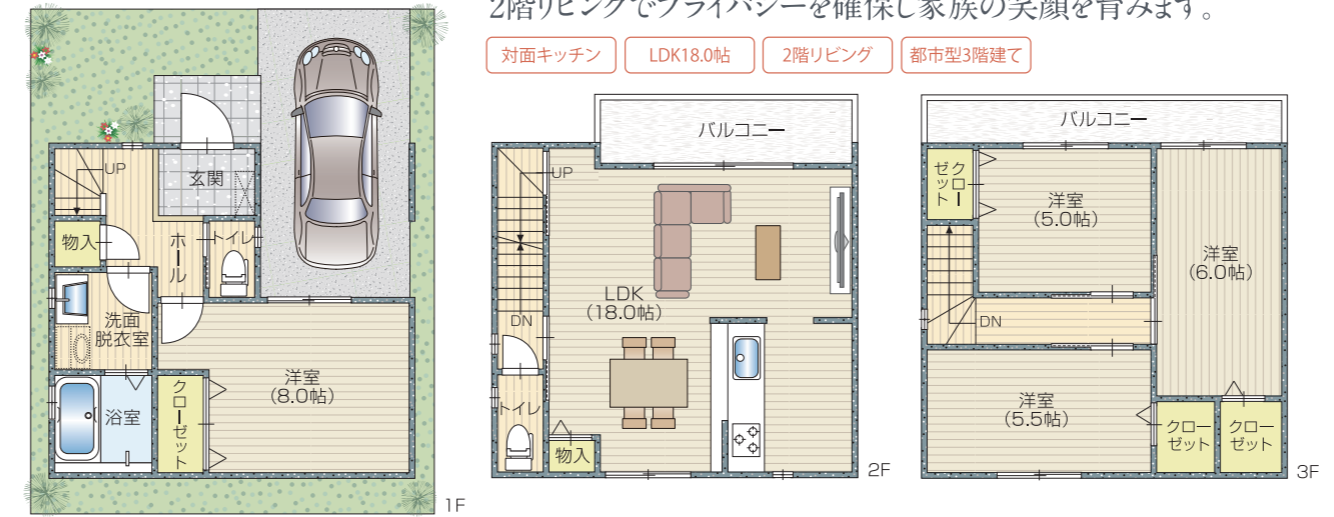
- 対面キッチン
- LDK19.0帖
- リビング階段
- ワイドバルコニー



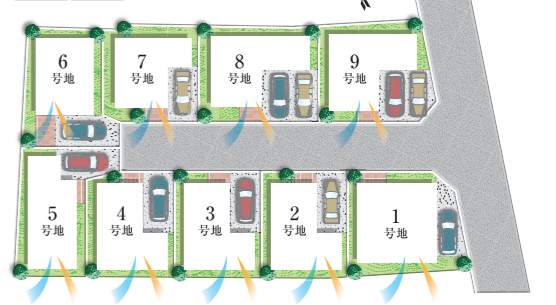
2号地 4LDK 参考プラン ■土地面積/61.70㎡(約18.66坪) ■延床面積/101.83㎡(約30.80坪)
□1F床面積/29.43㎡ □2F床面積/35.39㎡ □3F床面積/37.01㎡

2階リビングでプライバシーを確保し家族の笑顔を育みます。

- 対面キッチン
- LDK18.0帖
- 2階リビング
- 都市型3階建て



LAND PLAN ■現地区画図



現場拡大図 市立住吉 乳児保育所
市立住吉保育所
ファミリーマート
平井医院
GS

上住吉2丁目 千駄

利便性に優れた住環境
南海本線「住吉東」駅 徒歩2分
住吉大社 徒歩4分
市立住吉保育所 徒歩3分
ファミリーマート上住吉2丁目店 徒歩2分
デイリーカナート 住吉店 徒歩6分
平井医院 徒歩2分

上住吉2丁目

学校区
墨江小学校・墨江中学校

カーナビ搭載のお車の方は、現地住所を入力してください。
大阪市住吉区上住吉2丁目2-5付近

一級建築士と建てる 全邸 **自由設計** あなたの夢と建築家の創造力がコラボレートする自由設計の邸。

機能性・デザイン性にこだわり抜いた上質の最新設備を採用しています。
使う人のことを考え、安心のブランド製品を採用。成熟したキッチンを始め、豊富なアイテムから様々なニーズに対応。

※掲載の製品写真はイメージにつき、実際の製品と仕様・デザイン等異なる場合がございます。

選べる 大阪ガス仕様 OR オール電化仕様

ガス温水床暖房 ガス温水浴室暖房乾燥機

スツク カワツク

エコキュート 電力消費量約1/3!*

夜間電力 昼間の約1/3の夜間電力で電気代がおトク

旭化成 **JSに適合した耐火・防火性能**

へーベルパワーボードを標準採用。

防火・断熱・デザイン性に優れた窓シリーズ、LIXIL「FG-S」を採用。

高機能な複層ガラスを標準採用 洗練されたフレームデザイン

合計8,000万円の長期大型保証

地盤保証 最高5,000万円補償
構造・防水保証 10年保証 最高3,000万円補償