

大阪ミナミへのアクセス抜群!都心へ、副都心へ多彩なフットワークを!

夢住 大正区 三軒家東

YUMESUMAI SANGENYA HIGASHI

3 WAY ACCESS

JR大阪環状線「大正」駅徒歩約12分 Osaka Metro長堀鶴見緑地線「大正」駅徒歩約12分 大阪シティバス「永楽橋筋」停留所徒歩約2分

新規分譲開始!!

土地・建物
セット価格
(消費税・外構費込)

3,880万円~

全部コミコミの安心価格

- 仲介手数料
- 外構工事費
- 全部屋ペアガラス
- 火災報知器
- 食器洗浄乾燥機
- スツク・カワック



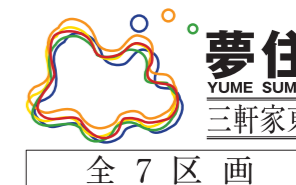
なんば



道頓堀



大阪ドーム



利便と素敵がコラボする暮らしへ。

都心・難波にラクラク直結し、ショッピングも身近に揃う街。この地に、設計から設備仕様まですべてにワンランク上をめざした「+1(プラスワン)」の邸が誕生しました。「夢住(ゆめすまい)三軒家東」は、生活施設の充実した北東角地に映える全7邸の新街区。全邸が自由設計に対応し、素敵な暮らしの夢が叶います。

プラスワン +1 の邸

家づくりの夢と品質を先がける達成住建の新発想を結集。

住空間に

プラスワン +1

2階建+1空間
& 大型ルーフトバルコニー

日常の快適な生活空間に、夢のステージをプラス。趣味や遊びに使える多目的ルームと、空の庭と呼びたい大型バルコニーに心豊かな時間が広がります。



利便性に

プラスワン +1

交通機関と生活施設が
身近で利便性抜群

JR大阪環状線「大正」駅 徒歩12分
大阪メトロ長堀鶴見緑地線「大正」駅徒歩12分
スーパー 玉出 徒歩1分
ファミリーマート 泉屋3丁目店 徒歩2分

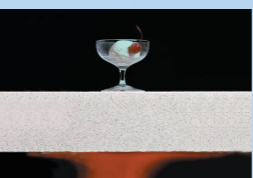


安全・快適に

プラスワン +1

旭化成ヘーベル
パワーボードの家

高い耐火・防火性能に加え、断熱・遮音・耐久性にも優れた高性能建材が住まいを守ります。



安心に

プラスワン +1

公的機関が
5回の検査を実施。

国土省指定の(株)日本住宅保証検査機構J10が、基礎配筋~工事完了まで徹底検査するので安心です。
標準検査3回+オプション検査2回実施



夢を叶える

プラスワン +1

全区画が
自由設計に対応。

あなたの夢と建築家の創造力がコラボレートする自由設計を全区画に採用。一人一人のご希望をお聞きして、その家族らしいライフスタイルをカタチにします。



この土曜日、現地案内会開催!

住まいのアドバイザー
分譲住宅・注文建築
設計・施工・販売

TASSEI

●社団法人全日本不動産協会会員 ●大阪府知事(6)第44007号
株式会社 達成住建
人々と共に歩む「夢・達成企業」 大阪府東区東中本2丁目7-30



0120-19-1771

http://www.tassei.co.jp

達成住建 検索

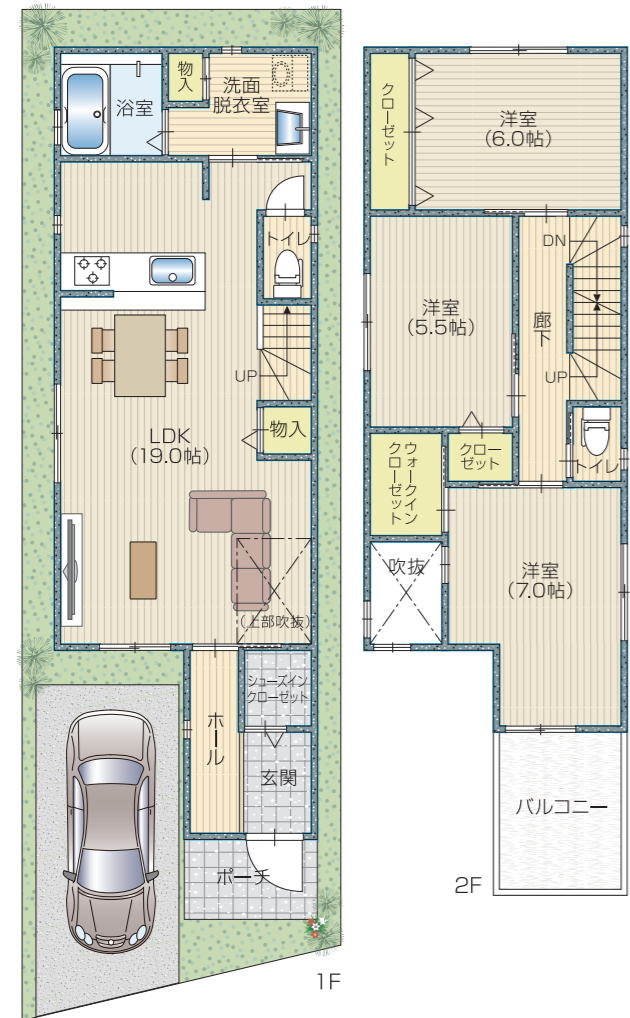
ライフスタイルに合わせて住空間を有効活用 選べる設計プラン。

2階建 + 1空 思い通りに使えるフリースペースあなたならこの空間をどう使う?

2階建 + 1空 & 大型ルーフバルコニー



7号地 4LDK 参考プラン ■土地面積/85.73㎡(約25.93坪) ■延床面積/104.63㎡(約31.65坪)
 □1F床面積/49.65㎡ □2F床面積/43.39㎡ □3F床面積/11.59㎡



大型ルーフバルコニーの使い方は無限大。

- 玄関付近が吹抜けで光溢れる19帖のLDKは開放感溢れる空間で自然と家族も集まります。
- 2階のバルコニーも広々。たくさんの洗濯物も余裕で干せます。

リビング吹抜 シューズクロゼット 大型ルーフバルコニー



2階建 + 1空 & 大型ルーフバルコニー 空庭生活



都市型 3階建 限りある敷地を有効活用し 都市の利便性が高い立地で生活を送ませんか?



1号地 4LDK 参考プラン ■土地面積/69.67㎡(約21.07坪) ■延床面積/106.41㎡(約32.18坪)
 □1F床面積/33.12㎡ □2F床面積/37.26㎡ □3F床面積/36.03㎡

2階リビングでプライバシーを確保し 家族の笑顔を育みます。

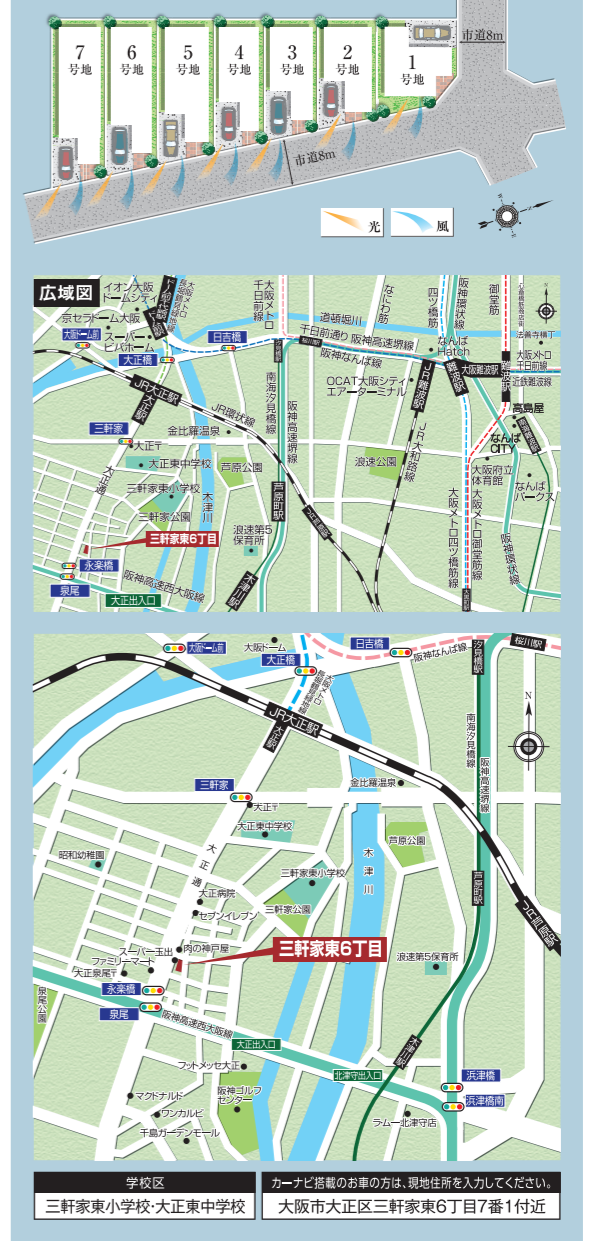
- 2階LDKは外の視線を意識することなく家族の時間を楽しめます。
- 対面キッチンのリビングで食事の時間も楽しく過ごせます。
- すべての部屋に収納スペースを確保し、収納力抜群。

対面キッチン 2階LDK18.5帖 バルコニー3箇所



大阪ミナミへのアクセス抜群! 生活施設の充実した人気のエリア

LAND PLAN ■現地地図



夢住 一級建築士と建てる 全邸自由設計 あなたの夢と建築家の創造力がコラボレートする自由設計の邸。

家族の数だけ暮らしの個性があります。一人一人のご希望をお聞きして、その家族らしいライフスタイルをカタチにする自由設計で、あなたの夢を実現しませんか。

旭化成 へーベルパワーボードを標準採用。

燃えない、腐らない、安全・快適な高性能建材

パワースタイルは防火性、耐久性など、木造住宅の様々な住宅性能を高める高機能外壁材です。豊富な色々の性能は、災害から住まいを守るとともに、毎日の快適、将来の安心を支えます。

断熱性	防火性	耐久性	防炎性	遮音性
パネル内部にある無数の気泡により、木造住宅外壁材の中でも優れた断熱性を持っています。断熱材との併用では他、断熱材に比べてさらに高い断熱効果が見られます。	パワースタイルは火や熱に強いコンクリート系外壁材。素材は無機質の珪石なので、炎や熱を受けても発火・変形・劣化の心配がありません。	木繊維やパルプなどの有機物を含みません。乾燥収縮率や熱膨張率が小さいので、夏の酷暑や冬の低温・乾燥などによる変形が起きにくい安定した材料です。	水に浮くほどの軽量性も兼ね備えたパワースタイルは、地震時でも建物への負担を軽減します。また、過去最大級の台風「正圧・負圧」に対して十分な強度を持っています。	一般的に10dBの音が低減すると、人の耳には半分の音量になったように感じます。パワースタイルはパネル単体でもおよそ30dBの騒音を低減。その遮音効果は明らかです。

機能性・デザイン性にこだわり抜いた 上質の最新設備を採用しています。

使う人のことを考え、安心のブランド製品を採用。成熟したキッチンを始め、豊富なアイテムから様々なニーズにご対応。



選べる 大阪ガス仕様 or オール電化仕様

大阪ガス仕様: ガス温水床暖房、ガス湯沸かし器、ガス乾燥機、ガス温水浴室暖房乾燥機、ガス給湯機、ガス温水洗濯機、ガス温水乾燥機、ガス温水乾燥機、ガス温水乾燥機。

オール電化仕様: 電気温水床暖房、電気湯沸かし器、電気乾燥機、電気浴室暖房乾燥機、電気給湯機、電気温水洗濯機、電気温水乾燥機、電気温水乾燥機。

エコキュート: 電気消費量約1/3に、おトクな電気料金プラン、夜間電力でおトクな電気代がオトク。

防火・断熱・デザイン性に優れた窓シリーズ、LIXIL「FG-S」を採用。

高機能な複層ガラスを標準採用 洗練されたフレームデザイン

合計8,000万円の長期大型保証

地盤ロングライフ補償制度 最高5,000万円補償

国土交通大臣指定 住宅瑕疵担保責任保険法人 株式会社日本住宅保証検査機構 最高3,000万円補償

住まいのアドバイザー 分譲住宅・注文建築 設計・施工・販売

株式会社 達成住建

お問い合せ 資料請求は 0120-19-1771

www.tassei.co.jp 達成住建 検索

※掲載の製品写真はイメージにつき、実際の製品と仕様・デザイン等異なる場合がございます。

■夢住 三軒家東 物件概要 ●所在地/大阪府大阪市大正区三軒家東6丁目7番他 ●交通/JR大阪環状線「大正」駅徒歩12分 ●用途地域/第2種住居地域 ●防火地域/準防火地域 ●地目/宅地 ●建ぺい率/80% ●容積率/300% ●道路/北側8.0m・東側8.0m市道 ●土地面積/61.45㎡~85.73㎡ ●建物面積/103.98㎡~ ●分譲戸数/7戸 ●販売価格/3,880万円(税込) ●施設/電気・関西電力、ガス:都市ガス、水道:上水道・公営水道・下水道 ●売主/株式会社エタニティホーム ●販売代理/株式会社達成住建

※建築条件付住宅分譲/上記両土地は、土地売買契約締結後3ヶ月以内に、株式会社達成住建と建物の建築請負契約を締結することを条件に販売します。この期間内に建築請負契約が締結されなかった場合は、土地売買契約は白紙となり、受領した手付金等はすべてお返しいたします。●広告有効期限/令和2年11月末日