

夢住  
YUMESUMAI  
GENJIGAOKA

東  
大  
阪  
市

# 源氏ヶ丘



通勤通学も快適！2WAYアクセス可能！

近鉄大阪線「長瀬」駅 徒歩4分 JRおおさか東線「JR長瀬」駅 徒歩12分

## 2階建 + 1空間 &大型ルーフバルコニー



思い通りに使うフリースペース  
あなたならこの空間をどう使う？

家族全員が快適に暮らせる「2階建プラス1」のライフスペース。機能的な空間に加えて家族ひとりひとりのプライバシーが尊重され、趣味や娯楽のためのスペースが増え、「日当たりがよくなった」「風通しがよくなった」、また「眺望がひらける」とプラス1空間が住まいにもう1つ魅力をもたらします。

土地・建物セット価格 **3,380万円**  
(消費税・外構費込)

月々支払  
銀行ローン借入3,380万円  
頭金0円・ボーナス返済0円  
**87,366円**

※上記返済例は、借入金3,380万円(内ボーナス返済0円)、変動金利・年利0.475%・35年返済の場合です。※この変動金利は変動金利2.475%に、優遇金利2%を適用後のものです。詳しくはお問い合わせください。※融資実行は、令和2年7月1日現在の既算ですので、変更となる場合があります。

全部コミコミの安心価格

- ✓ 仲介手数料
- ✓ ルーフバルコニー
- ✓ ヌック・カフック
- ✓ 外構工事費
- ✓ 食器洗浄乾燥機
- ✓ 全部屋ペアガラス

土地のみ分譲OK  
土地価格 **1,550万円** **店舗プランもあります！**  
※詳しくは裏面をご覧ください。

## この土日、現地案内会開催！

利便と素敵がコラボする暮らしへ。

ワンランク上の仕様・設備を設けた理想の邸！

### 住空間

2階建+1空間  
&大型ルーフバルコニー

### 利便性

交通機関と生活施設が  
身近で利便性抜群

### 安全・快適

旭化成へーベル  
パワーボードの家

### 安心

公的機関が  
5回の検査を実施。

### 夢を叶える

全区画が  
自由設計に対応。

住まいのアドバイザー  
分譲住宅・注文建築  
設計・施工・販売



●社団法人全日本不動産協会会員 ●大阪府知事(昭)第44007号  
株式会社 **達成住建**  
会社  
人々と共に歩む「夢」達成企業 大阪市東区東中2丁目7-30

お問い合わせ  
資料請求は



**0120-19-1771**

www.tassei.co.jp

達成住建

検索

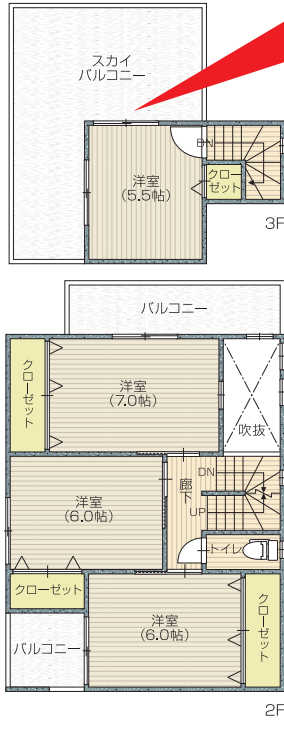
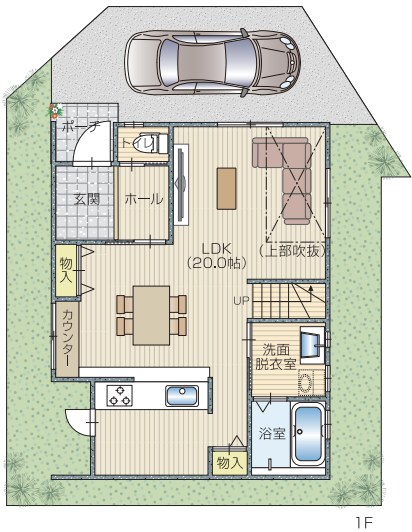
# 一級建築士と建てる 自由設計の邸 あなたの夢と建築家の創造力がコラボレートします

参考プラン **4LDK**

■土地面積 / 87.03㎡(約26.32坪) ■延床面積 / 106.00㎡(約32.06坪)  
□1F床面積 / 48.86㎡ □2F床面積 / 45.13㎡ □3F床面積 / 12.01㎡

## 利便性のよい1階LDK 1空間&大型ルーフバルコニーの 使い方は無限大。

1階吹き抜けリビングは利便性を確保しながら明るく開放感がある空間に仕上げました。2階にはバルコニーが2方向にあり、家庭菜園や洗濯物などさまざまな用途にご利用いただけます。



## 2階建 + 1空間 & 大型ルーフバルコニー

### JISに適合した耐火・防火性能 燃えない、腐らない、安全・快適な高性能建材 旭化成ヘーベルパワーボードを標準採用。

パワーボードは防火性、耐久性など、木造住宅の様々な住宅性能を高める高性能外壁材です。豊かな数々の性能は、災害から住まいを守るとともに、毎日の快適、将来の安心をも支えます。

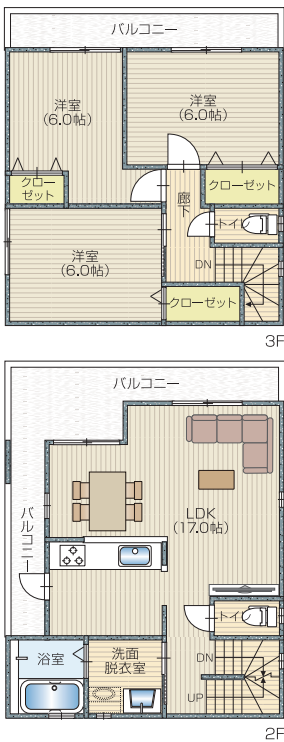
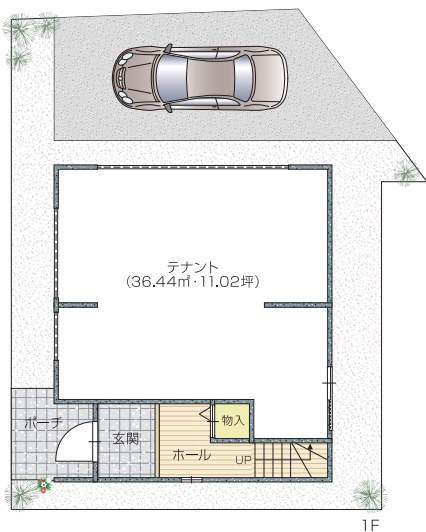
<b>断熱性</b>	パネル内部にある無数の気泡により、木造住宅用外壁材の中でも優れた断熱性を持っています。断熱材との併用では他の外壁材に比べてさらに高い断熱効果が得られます。
<b>防火性</b>	パワーボードは火や熱に強いコンクリート系外壁材。素材は無機質の珪石などであるため、炎や熱を受けても発火することがなく、煙や有毒ガスも発生しません。
<b>耐久性</b>	木繊維やパルプなどの有機物を含まないため、乾燥収縮率や熱膨張率が小さいので、夏の酷暑や冬の低温・乾燥などによる変形が起きにくい安定した材料です。
<b>防災性</b>	水に浮くほどの軽量性も兼ね備えたパワーボードは、地震時でも建物への負担を軽減します。また、過去最大級の台風の正圧・負圧に対しても十分な強度を持っています。
<b>遮音性</b>	一般的に10dBの音が低減すると、人の耳には半分の音量に感じられます。パワーボードはパネル単体でもおよそ30dBの騒音を低減。その遮音効果は明らかです。

店舗プラン **3LDK+店舗**

■土地面積 / 87.03㎡(約26.32坪) ■延床面積 / 125.05㎡(約37.82坪)  
□1F床面積 / 44.72㎡ □2F床面積 / 39.75㎡ □3F床面積 / 40.58㎡

## 1階を店舗として利用するプラン。 ご自身で店舗とし使うもよし、 または収益物件として運営も可能です。

1階は店舗利用、2・3階で生活環境を確保。  
1階で夢だったカフェや雑貨ショップなどを運営し、自分らしい暮らしを満喫しませんか。



学校区 弥刀小学校・弥刀中学校	カーナビ搭載のお車の方は、現地住所を入力してください。 東大阪市源氏ヶ丘1-27
--------------------	---

■夢住 東大阪市源氏ヶ丘 物件概要 ●所在地 / 大阪府東大阪市源氏ヶ丘1-27付近●交通 / 近鉄大阪線「長瀬」徒歩4分・JRおおさか東線「JR長瀬」徒歩12分●用途地域 / 第1種中高層住居専用地域●防火地域 / 準防火地域●地目 / 宅地●建ぺい率 / 60%●容積率 / 200%●道路 / 西側:約3.44m~約3.67m、北東側:約6.06m、セットバック:2.54m●土地面積 / 89.58㎡●建物面積 / 106.00㎡●分譲戸数 / 1戸●販売価格 / 3,380万円(税込)●施設 / 電気:関西電力、ガス:都市ガス、水道:上水道・公営水道・下水道●売主 / 株式会社エタニティホーム●販売代理 / 株式会社達成住建 ※建築条件付宅地分譲 / 上記両土地は、土地売買契約締結後3ヶ月以内に、株式会社エタニティホームと建物の建築請負契約を締結することを条件に販売します。この期間内に建築請負契約が締結されなかった場合は、土地売買契約は白紙となり、受領した手付金等はすべてお返しいたします。■広告有効期限/令和2年12月末日