



夢住
YUMESUMAI
MSAKI 3cyome

住之江区

御崎3丁目

小学校やショッピングも身近に揃う街、この地に、設計から設備仕様まですべてにワンランク上をめざした「+1(プラスワン)」の邸が誕生しました。
「夢住(ゆめすまい)御崎3丁目」は、生活施設の充実した東角地に映える全5邸の新街区。全部が自由設計に対応し、素敵な暮らしの夢が叶います。

2 Way Access 大阪メトロ四つ橋線「住之江公園」駅徒歩約12分・南海本線「住吉大社」駅徒歩約14分

新規分譲開始!!

2階建+1空間

&大型ルーフバルコニー

思い通りに使えるフリースペース!
あなたならこの空間をどう使う?



家族全員が快適に暮らせる「2階建プラス1」のライフスペース。機能的な空間に加えて家族ひとりひとりのプライバシーが尊重され、趣味や娯楽のためのスペースが増え、「日当たりがよくなった」「風通しがよくなった」、また「眺望がひらける」とプラス1空間が住まいにもう1つ魅力をもたらします。



土地・建物
セット価格
(消費税・外構費込) **3,580万円~**

月々支払
銀行ローン借入3,580万円
頭金0円・ボーナス返済0円 **92,536円**

※上記返済例は、借入金3,580万円(内ボーナス返済0円)・変動金利・年利0.475%・35年返済の場合です。※この変動金利は変動金利2.475%に、優遇金利-2%を適用後のものです。詳しくはお問い合わせください。※融資条件は、令和2年8月1日現在の概算ですので、変更となる場合があります。

- 全部コミコミの安心価格**
- 仲介手数料
 - 外構工事費
 - 食器洗浄乾燥機
 - 全部屋ベアガラス
 - 火災報知器
 - ヌック・カワック

家づくりの夢と品質を先がける
達成住建の新発想を結集。

プラスワン +1の邸

住空間に **プラスワン +1**

2階建+1空間
&大型ルーフバルコニー

日常の快適な生活空間に、夢のステージをプラス。趣味や遊びに使える多目的のルームと、空の庭と呼びたい大型バルコニーに心豊かな時間が広がります。



利便性に **プラスワン +1**

交通機関と生活施設が
身近で利便性抜群

大阪メトロ四つ橋線「住之江公園」駅徒歩12分
南海本線「住吉大社」駅徒歩14分
大阪市立住之江小学校 徒歩3分
業務用食品スーパードラゴン住之江店 徒歩3分



安全・快適に **プラスワン +1**

旭化成ヘーベル
パワーボードの家

高い耐火・防火性能に加え、断熱・遮音・耐久性にも優れた高性能建材が住まいを守ります。



安心に **プラスワン +1**

公的機関が
5回の検査を実施。

国土省指定の(株)日本住宅保証検査機構J10が、基礎配筋～工事完了まで徹底検査するので安心です。
標準検査3回+オプション検査2回実施



夢を叶える **プラスワン +1**

全区画が
自由設計に対応。

あなたの夢と建築家の創造力がコラボレートする自由設計を全区画に採用。
一人一人のご希望をお聞きして、その家族らしいライフスタイルをカタチにします。

木戸義弘建築設計事務所
K ARCHITECTS
木戸義弘氏

1997年 事務所開設
2000~2003年 京都デザイン専門学校講師
2002年 インテリアコーディネーターコンテスト入賞

この土曜日、現地案内会開催!

住まいのアドバイザー
分譲住宅・注文建築
設計・施工・販売

達成住建

●社団法人全日本不動産協会会員 ●大阪府知事(6)第44007号

人々と共に歩む「夢・達成企業」 大阪市東淀川区中本2丁目7-30



0120-19-1771

http://www.tassei.co.jp

達成住建 検索



一級建築士と建てる 全邸自由設計

あなたの夢と建築家の創造力がコラボレートする自由設計の邸。

家族の数だけ暮らしの個性があります。一人一人のご希望をお聞かして、その家族らしいライフスタイルをカタチにする自由設計で、あなたの夢を実現しませんか。



テレワークに

キッズスペースに

サブリビングに

主寝室に

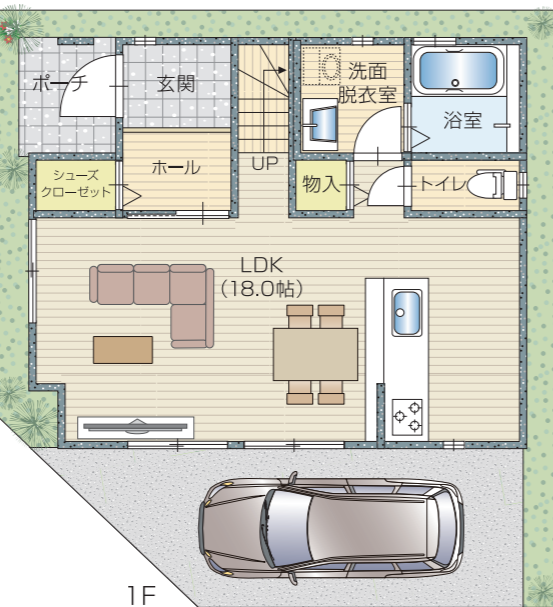
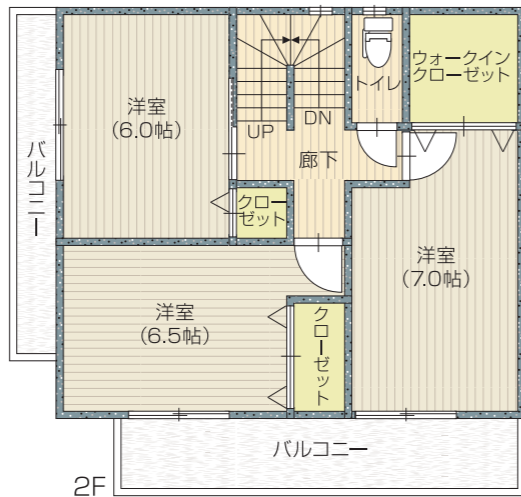
2号地 4LDK 参考プラン

■土地面積/75.66㎡(約22.89坪) ■延床面積/104.75㎡(約31.69坪)
□1F床面積/46.37㎡ □2F床面積/46.37㎡ □3F床面積/12.01㎡

大型ウォークインクローゼットやシューズクローゼットなど収納スペースを充実させたプラン。

- 2階には2方向にバルコニーがあり、洗濯や家庭菜園などさまざまな用途に利用が可能です。
- リビング階段で家族のコミュニケーションを育みます。
- 対面キッチンのリビングで食事の時間も楽しく過ごせます。
- すべての部屋に収納スペースを確保し、収納力抜群。

対面キッチン LDK18帖
2階バルコニー2箇所 ウォークインクローゼット



空庭生活 2階建+1空間 & 大型ルーフバルコニー



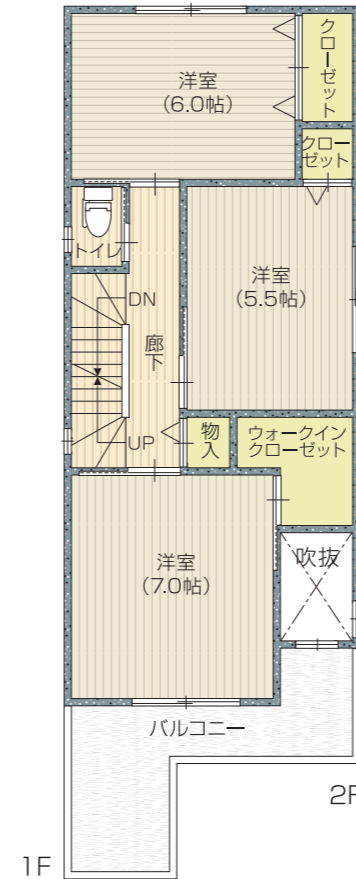
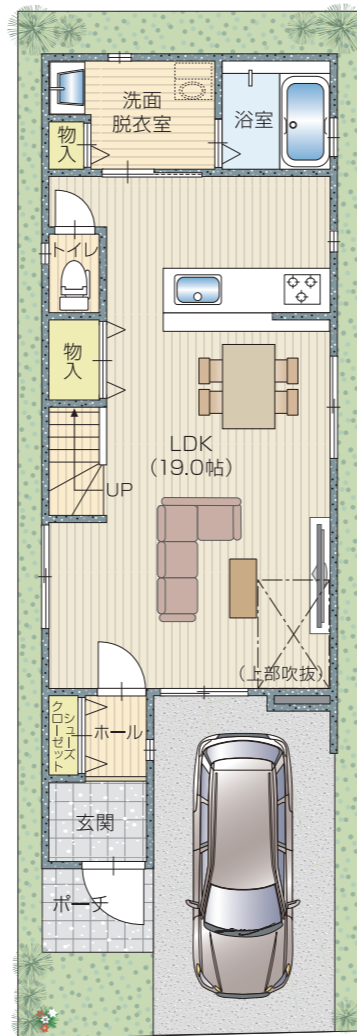
4号地 4LDK 参考プラン

■土地面積/80.93㎡(約24.48坪) ■延床面積/103.88㎡(約31.42坪)
□1F床面積/47.97㎡ □2F床面積/44.32㎡ □3F床面積/11.59㎡

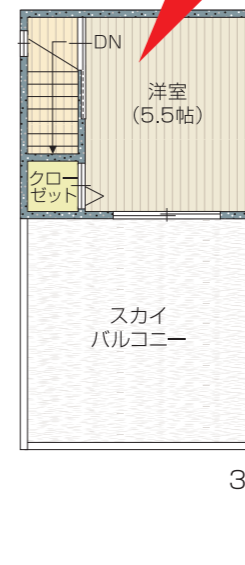
吹抜けリビングは明るく開放的な空間となり毎日の生活が楽しくなります。

- 2階LDKは外の視線を意識することなく家族の時間を楽しめます。
- 対面キッチンのリビングで食事の時間も楽しく過ごせます。

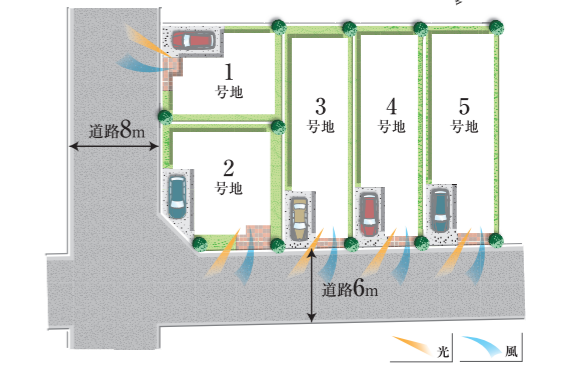
リビング吹抜け LDK19帖 ウォークインクローゼット



空庭生活 2階建+1空間 & 大型ルーフバルコニー



LAND PLAN ■現地地区画図



LOCATION ■ロケーション

- 御崎幼稚園 徒歩約2分
- 住之江公園駅 徒歩約12分
- 住之江小学校 徒歩約3分
- 南海本線 住吉大社駅 徒歩約14分
- 真住中学校 徒歩約8分
- 業務用食品スーパー 徒歩約4分



学校区 住之江小学校・真住中学校
カーナビ搭載のお車の方は、現地住所を入力してください。
大阪市住之江区御崎3丁目2-16付近

旭化成 ヘーベルパワーボードを標準採用。

燃えない、腐らない、安全・快適な高性能建材
パワーボードは防火性、耐久性など、木造住宅の様々な住宅性能を高める高機能外壁材です。豊富な数々の性能は、災害から住まいを守るとともに、毎日の快適、将来の安心をも支えます。

断熱性	防火性	耐久性	防炎性	遮音性
パナソニックの断熱材により、木造住宅用外壁材の中でも優れた断熱性を持っています。断熱材との併用では他と比べてさらに高い断熱効果が見られます。	パワーボードは火や熱に強いコンクリート系外壁材。素材は無機質の珪石などであるため、炎や熱を受けても発火・変形などの変形が起きにくい安定した材料です。	木繊維やバルブなどの有機物を含まないため、乾燥収縮率や熱膨張率が小さいので、夏の酷暑や冬の低温・乾燥などによる変形が起きにくい安定した材料です。	水に浮くほどの軽量性も兼ね備えたパワーボードは、地震時でも建物への負担を軽減します。また、過去最大級の台風の正圧・負圧に対しても十分な強度を持っています。	一般的に10dBの音が低減すると、人の耳には半分の音量になったように感じます。パワーボードはパネル単体でもおよそ30dBの騒音を低減。その遮音効果は明らかです。

JISに適合した耐火・防火性能

機能性・デザイン性にこだわり抜いた上質の最新設備を採用しています。使う人のことを考え、安心のブランド製品を採用。成熟したキッチンを始め、豊富なアイテムから様々なニーズにご対応。



※掲載の製品写真はイメージにつき、実際の製品と仕様・デザイン等異なる場合がございます。

選べる 大阪ガス仕様 or オール電化仕様

大阪ガス仕様
ガス温水床暖房
ガス温水浴室暖房乾燥機
カワツク

オール電化仕様
エコキュート
夜間電力
電気代がオトク

防火・断熱・デザイン性に優れた窓シリーズ、LIXIL「FG-S」を採用。

高機能な複層ガラスを標準採用
洗練されたフレームデザイン

合計8,000万円の長期大型保証

地盤ロングライフ補償・制度
地盤ネット株式会社
最高5,000万円補償

国土交通大臣指定 住宅瑕疵担保検査機関
株式会社日本住宅保証検査機構
最高3,000万円補償

住まいのアドバイザー
分譲住宅・注文建築
設計・施工・販売

TASSEI

株式会社 達成住建
大阪府知事(6)第44007号
●社団法人全日本不動産協会会員 ●大阪府知事(6)第44007号
人々と共に歩む「夢・達成企業」 大阪市東区東本町2丁目7-30

お問い合わせ 資料請求は

0120-19-1771

www.tassei.co.jp

達成住建 検索

■夢住 御崎3丁目 物件概要 ●所在地/大阪府大阪市住之江区御崎3丁目2-16 ●交通/大阪メトロ四つ橋線「住之江公園」駅徒歩約12分・南海本線「住吉大社」駅徒歩約14分 ●用途地域/第1種住居地域 ●防火地域/準防火地域 ●地目/宅地 ●建ぺい率/80% ●容積率/200% ●道路/北側8.0m・西側6.0m市道 ●土地面積/60.12㎡~84.09㎡ ●建物面積/103.81㎡~ ●分譲戸数/5戸 ●販売価格/3,580万円(税込)~ ●施設/電気・関西電力、ガス・都市ガス、水道・上水道・公営水道・下水道 ●売主/株式会社エタニティ・ホーム ●販売代理/株式会社達成住建

※建築条件付宅地分譲/上記両土地は、土地売買契約締結後3ヶ月以内に、株式会社達成住建と建物の建築請負契約を締結することを条件に販売します。この期間内に建築請負契約が締結されなかった場合は、土地売買契約は白紙となり、受領した手付金等はすべてお返しいたします。■広告有効期限/令和3年3月末日