



一戸建住宅

マンション

土地

売却物件 募集中



買取強化
エリア

大阪市内 (特に ●東成区 ●生野区 ●城東区)

堺市内

守口市内
(中環より西側)

不動産買取ならお任せください!

査定無料

秘密厳守

超積極的に買取ます!

弊社買取
だからできる **高額買取**

弊社買取
だからできる **仲介手数料無料**

不動産業者様

戸建事業用地急募 土地情報ご紹介ください

正規手数料お支払いいたします

物件の大小は問いません

その他諸条件ご相談ください



●社団法人全日本不動産協会会員 ●大阪府知事(6)第44007号
株式会社 **達成住建**
人々と共に歩む「夢・達成企業」 大阪市東成区東中本2丁目7-30



0120-19-1771

達成住建

検索

<http://www.tassei.co.jp>

中古物件情報

オープンハウス開催中

東成区

東中本3丁目

大阪メトロ中央線
緑橋駅 徒歩8分

仲介手数料不要

重量鉄骨造3階建 (ALC+S)

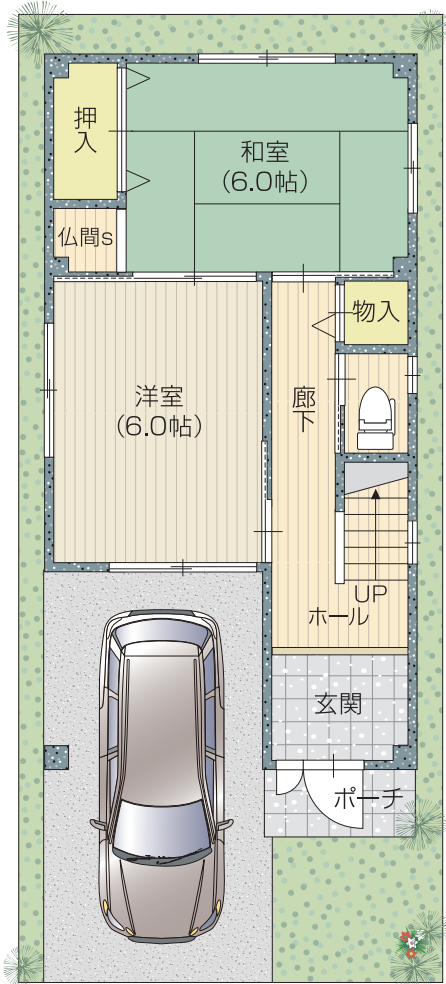
南向き

前面道路8m

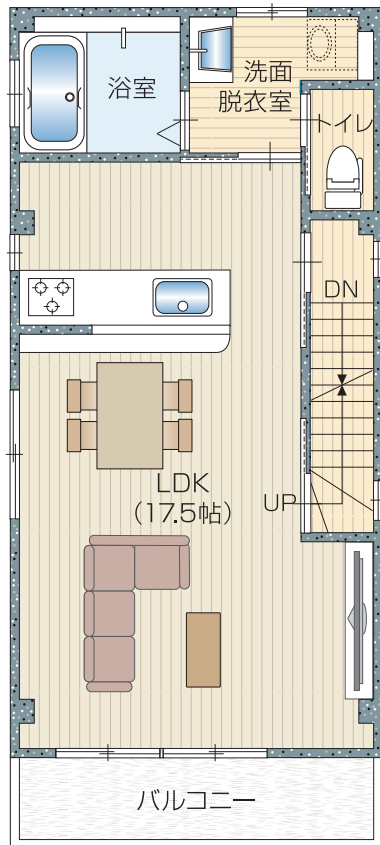
4LDK

重量鉄骨造3階建の構造を生かした縦延面積約34坪の広々間取り。

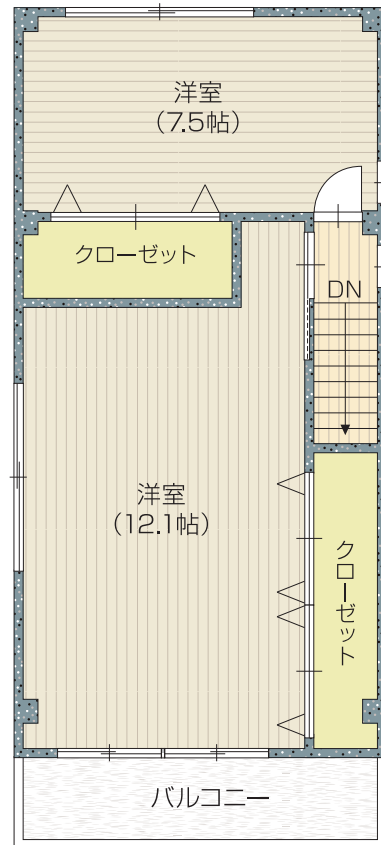
■土地面積/59.06㎡(約17.87坪) ■延床面積/113.68㎡(約34.39坪) □1F床面積/32.72㎡ □2F床面積/40.48㎡ □3F床面積/40.48㎡



1F



2F



3F

改装済み(クロス全面張替え、フローリング、ハウスクリーニング)

中古一戸建

販売価格 **3,480**万円

銀行ローン借入3,480万円
頭金0円・ボーナス返済0円
月々支払 **92,271**円

※上記返済例は、借入金3,480万円(内ボーナス返済分0円)・変動金利・年利0.625%・35年返済の場合です。※この変動金利は変動金利2.675%に、優遇金利-2.050%を適用後のものです。詳しくはお問い合わせください。※融資条件は、令和3年9月1日現在の概算ですので、変更となる場合があります。

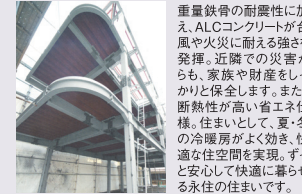


ビルにも使われる、太い鉄骨による強靱な構造体

重量鉄骨+免震工法 ALC+S

強さ+ゆとり+先進の都市型高性能住宅

ALCコンクリートならではの安全・快適性。



重量鉄骨の耐震性に加え、ALCコンクリートが台風や火災に耐える強さを発揮。近隣の災害から、家族や財産をしっかり守ります。また、断熱性が高い省エネ仕様。住まいとして、夏・冬の冷暖房がよく効き、快適な住空間を実現。ずっと安心して快適に暮らせる永住の住まいです。

学校区
東中本小学校・本庄中学校

カーナビ搭載のお車の方は、現地住所を入力してください。
大阪府大阪市東成区東中本3丁目9-21付近

■物件概要 ●所在地 / 大阪府大阪市東成区東中本3丁目9-21他付近 ●交通 / 大阪メトロ中央線「緑橋」駅徒歩約8分 ●建ぺい率 / 80% ●容積率 / 200% ●道路 / 南側8m公道 ●土地面積 / 59.06㎡(約17.87坪) ●建物面積 / 113.68㎡(約34.39坪) ●築年月 / 平成18年11月 ●販売価格 / 3,480万円(税込) ●施設 / 電気・関西電力、ガス・都市ガス、水道・上水道・公営水道・下水道 ●売主 / 株式会社エタニティホーム ●販売代理 / 株式会社達成住建 ●広告有効期限 / 令和3年12月末日

住まいのアドバイザー
分譲住宅・注文建築
設計・施工・販売

株式会社達成住建
人と共に歩む「夢」達成企業 大阪府東成区東中本2丁目7-30

お問い合わせ
資料請求は

0120-19-1771

www.tassei.co.jp

達成住建 検索