



夢住
YUMESUMAI
KASUGADEKITA

2階建+1空間 &大型ルーフバルコニー



思い通りに使えるフリースペース!
あなたならこの空間をどう使う?

家族全員が快適に暮らせる「2階建プラス1」のライフスペース。機能的な空間に加えて家族ひとりひとりのプライバシーが尊重され、趣味や娯楽のためのスペースが増え、「日当たりがよかった」「風通しがよかった」、また「眺望がひらける」とプラス1空間が住まいにもう1つ魅力をもたらします。

夢住 此花区
YUMESUMAI
KASUGADEKITA

春日出北

USJ近くの大阪市内注目エリア
～未来につながる街～

新規分譲開始!!

2WAY ACCESS 阪神なんば線「千鳥橋」駅徒歩約14分・「伝法」駅徒歩約15分

土地・建物
セット価格
(消費税・外構費込) **3,680万円**～

月々 銀行ローン借入3,680万円
支払 頭金0円・ボーナス返済0円 **96,752円**

※上記返済例は、借入金3,680万円(内ボーナス返済分0円)・変動金利・年利0.575%・35年返済の場合です。※この変動金利は変動金利2.675%に、優遇金利-2.1%を適用後のものです。詳しくはお問い合わせください。※融資条件は、令和4年1月20日現在の概算ですので、変更となる場合があります。

利便と素敵がコラボする暮らしへ。

都心・梅田にラクラク直結し、ショッピングも身近に揃う街。

この地に、設計から設備仕様まですべてにワンランク上をめざした

「2階建+1空間&大型ルーフバルコニー」の邸が誕生しました

「夢住(ゆめすまい)春日出北」は、生活施設の充実した全7邸の新街区。

全邸が自由設計に対応し、素敵な暮らしの夢が叶います。



この土日、現地案内会開催!



●社団法人全日本不動産協会会員 ●大阪府知事(6)第44007号
株式会社 達成住建
人々と共に歩む「夢・達成企業」 大阪市東成区東中本2丁目7-30



0120-19-1771

<http://www.tassei.co.jp>

達成住建 検索



一級建築士と建てる 全邸 自由設計

あなたの夢と建築家の創造力がコラボレートする自由設計の邸。

家族の数だけ暮らしの個性があります。一人一人のご希望をお聞きして、その家族らしいライフスタイルをカタチにする自由設計で、あなたの夢を実現しませんか。



1号地 4LDK 参考プラン

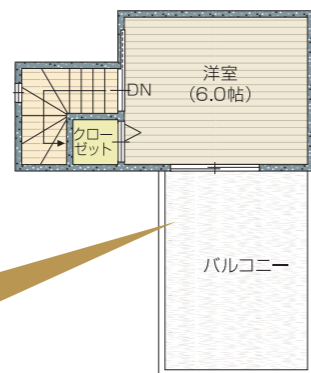
■土地面積/78.27㎡(約23.67坪) ■延床面積/103.61㎡(約31.34坪)
□1F床面積/45.39㎡ □2F床面積/45.39㎡ □3F床面積/12.83㎡

2階建+1空間&大型ルーフバルコニー
思い通りに使えるフリースペース! あなたならこの空間をどう使う?

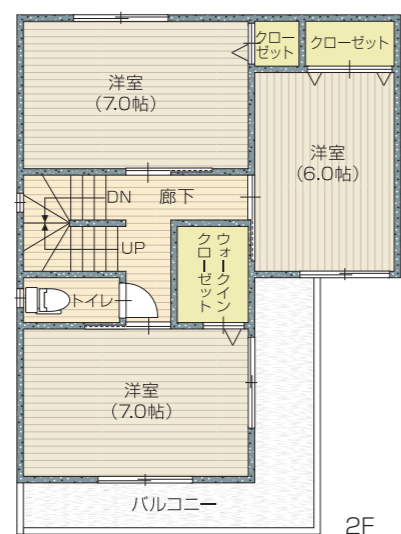
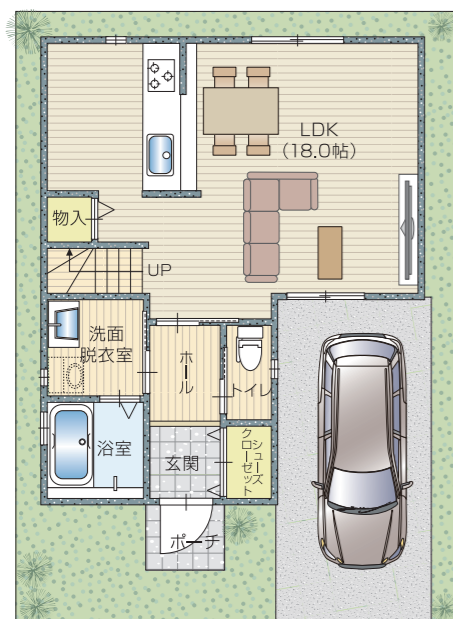
- リビングダイニングは明るく開放的な空間を演出します。
- ウォークインクローゼットとシューズインクローゼットがあり収納抜群。
- 2階のバルコニーも広々。たくさんの洗濯物も余裕で干せます。
- すべての部屋に収納スペースを確保し、収納力抜群です。

空庭生活

テレワーク & 大型ルーフ
[1空間] & バルコニー



3F



1F

- 対面キッチン
- シューズクローゼット
- ウォークインクローゼット
- LDK18帖

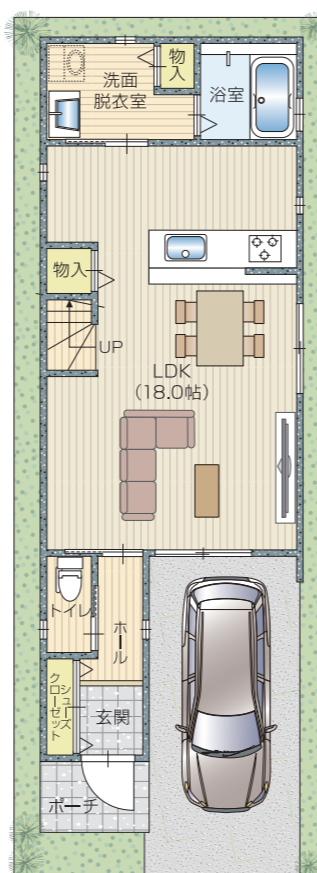
7号地 4LDK 参考プラン

■土地面積/78.04㎡(約23.60坪) ■延床面積/102.71㎡(約31.06坪)
□1F床面積/46.66㎡ □2F床面積/42.04㎡ □3F床面積/14.01㎡

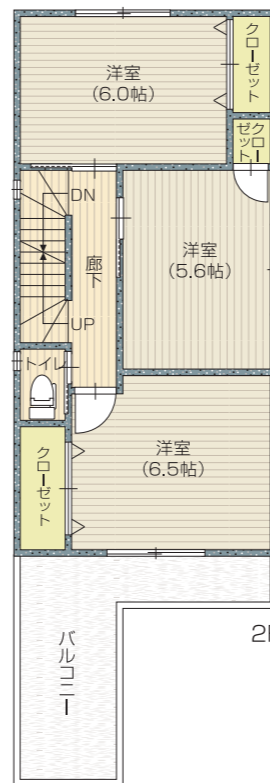
洋室と繋がった2階のバルコニーではプライバシーを確保した広々空間で
テラスカフェや子供の遊び場など家族の時間が楽しめます

- 2階・3階バルコニーはガーデニングにも使えます。
- シューズクローゼットは子供の遊び道具も収納できて玄関を綺麗にできます。
- 小さなお子さんとペットと一緒に暮らしている場合でも、対面式キッチンなら調理中も安心です。

- 対面キッチン
- LDK18帖
- シューズクローゼット
- 各部屋収納



1F



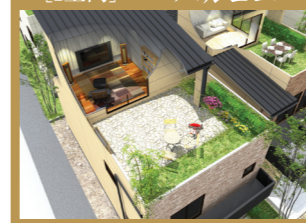
2F



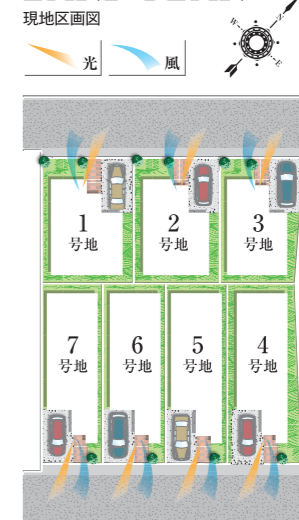
3F

空庭生活

テレワーク & 大型ルーフ
[1空間] & バルコニー



LAND PLAN



ACCESS 現地案内図



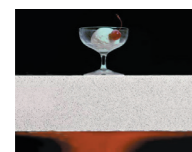
利便性に優れた住環境

- 阪神なんば線「千鳥橋」駅 徒歩14分
- 阪神なんば線「伝法」駅 徒歩15分
- ライフ 此花伝法店 徒歩10分
- ファミリーマート 伝法六丁目店 徒歩6分



JISに適合した 旭化成 ヘーベルパワーボードを標準採用。

燃えない、腐らない、安全・快適な高性能建材



断熱性

パネル内部にある無数の気泡により、木造住宅用外壁材の中でも優れた断熱性を持っています。断熱材との併用では他の外壁材に比べてさらに高い断熱効果が得られます。

防火性

パワーボードは火や熱に強いコンクリート系外壁材。素材は無機質の珪石などであるため、炎や熱を受けても発火することがなく、煙や有毒ガスも発生しません。

耐久性

木繊維やハルブなどの有機物を含まないため、乾燥収縮率や熱膨張率が小さいので、夏の酷暑や冬の低温・乾燥などによる変形が起きにくい安定した材料です。

防災性

水に浮くほどの軽量性も兼ね備えたパワーボードは、地震時でも建物への負担を軽減します。また、過去最大級の台風の正圧・負圧に対しても十分な強度を持っています。

遮音性

一般的に10dBの音が低減すると、人の耳には半分の音量になったように感じます。パワーボードはパネル単体でもおよそ30dBの騒音を低減。その遮音効果は明らかです。

パワーボードは防火性、耐久性など、木造住宅の様々な住宅性能を高める高性能外壁材です。豊富な数々の性能は、災害から住まいを守るとともに、毎日の快適、将来の安心をも支えます。

機能性・デザイン性にこだわり抜いた上質の最新設備を採用しています。

使う人のことを考え、安心のブランド製品を採用。成熟したキッチンを始め、豊富なアイテムから様々なニーズに対応。



※掲載の製品写真はイメージにつき、実際の製品と仕様・デザイン等異なる場合がございます。

防火・断熱・デザイン性に優れた窓シリーズ、LIXIL「FG-S」を採用。

- 高機能な複層ガラスを標準採用
- 洗練されたフレームデザイン

合計8,000万円の長期大型保証

※詳しくは現地係員までお尋ねください。

- 地盤ロングライフ補償制度 最高5,000万円補償
- 国土交通大臣指定住宅瑕疵担保検査機関 株式会社日本住宅保証検査機構 最高3,000万円補償

住まいのアドバイザー
分譲住宅・注文建築
設計・施工・販売

TASSEI

●社団法人全日本不動産協会会員 ●大阪府知事(6)第44007号

株式会社 達成住建

人々と共に歩む「夢・達成企業」 大阪市東区東中津2丁目7-30

お問い合わせ
資料請求は

0120-19-1771

www.tassei.co.jp

達成住建 検索

■夢住 春日出北 物件概要 ●所在地/大阪府大阪市此花区春日出北2-18他●交通/阪神なんば線「千鳥橋」徒歩14分・「伝法」駅徒歩15分●用途地域/第1種住居地域●防火地域/準防火地域●地目/宅地●建ぺい率/80%●容積率/200%●道路/4m市道●土地面積/60.40㎡~82.09㎡●建物面積/100㎡~●分譲戸数/7戸●販売価格/3,680万円(税込)~●施設/電気・関西電力、ガス都市ガス、水道:上水道・公営水道、下水道●売主/株式会社エタニティホーム●販売代理/株式会社達成住建

※建築条件付宅地分譲/上記両土地は、土地売買契約締結後3ヶ月以内に、株式会社達成住建と建物の建築請負契約を締結することを条件に販売します。この期間内に建築請負契約が締結されなかった場合は、土地売買契約は白紙となり、受領した手付金等はすべてお返しいたします。●広告有効期限/令和4年12月末日