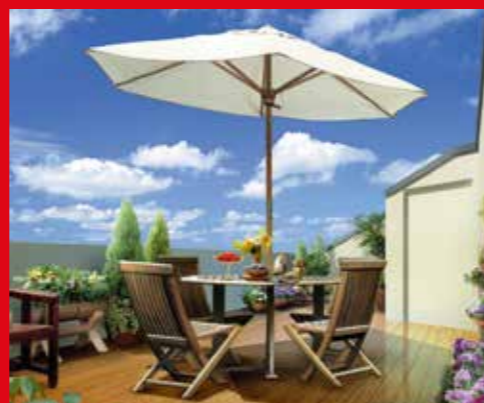


# 2階建+1空間

## &大型ルーフバルコニー



思い通りに使うフリースペース  
あなたならこの空間をどう使う？

家族全員が快適に暮らせる「2階建プラス1」のライフスペース。機能的な空間に加えて家族ひとりひとりのプライバシーが尊重され、趣味や娯楽のためのスペースが増え、「日当たりがよくなった」「風通しがよくなった」、また「眺望がひらける」とプラス1空間が住まいに1つ魅力をもたらします。



### HAMAGUCHI HIGASHI

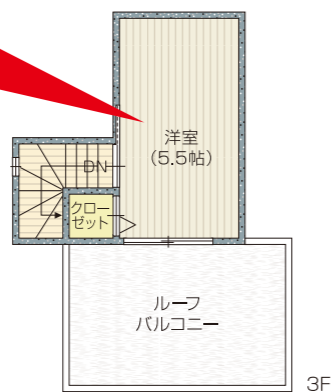
## 住之江区 浜口東

3号地 4LDK 参考プラン

■土地面積/78.02㎡(約23.60坪) ■延床面積/104.17㎡(約31.51坪)  
□1F床面積/45.77㎡ □2F床面積/45.77㎡ □3F床面積/12.63㎡



空庭生活 テレワーク & 大型ルーフバルコニー

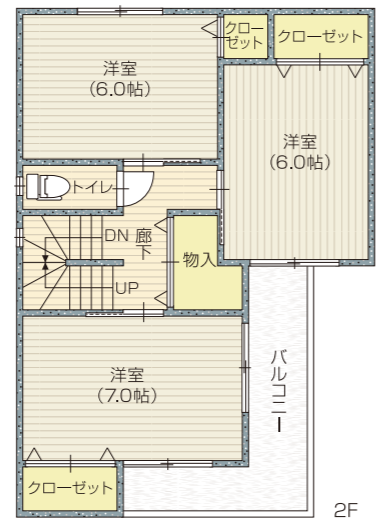
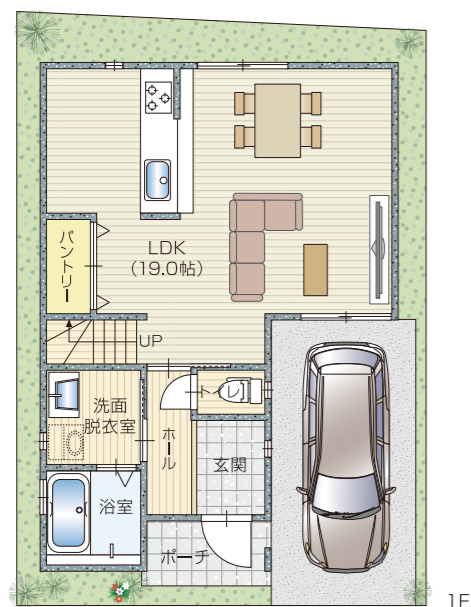
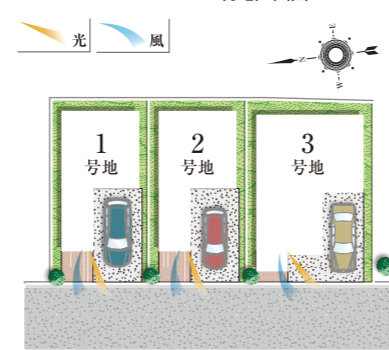


2階建+1空間&大型ルーフバルコニー  
思い通りに使えるフリースペース!  
南海本線「住吉大社」駅徒歩約5分

- 対面キッチン
- 2Fバルコニー
- シューズクローゼット
- 2階物入

- 1階LDKは大型パントリーがあり、キッチンの収納力も抜群です
- 2階バルコニーはL字型で広々としているので洗濯やガーデニングを楽しめます

LAND PLAN 現地区画図



思い通りに使うフリースペースあなたならこの空間をどう使う？



■駅徒歩 浜口東 物件概要 ●所在地 大阪府大阪市住之江区浜口東2丁目1-17他 ●交通 南海本線「住吉大社」駅 徒歩5分 ●用途地域 第1種住居地域 ●防火地域 準防火地域 ●地目/宅地 ●建ぺい率/80% ●容積率/200% ●道路 約4m市道 ●土地面積/78.02㎡ ●建物面積/104.17㎡ ●分譲戸数/3戸 ●販売価格(土地建物セット)/3,580万円(税込) ●施設/電気/暖房電力/ガス都市ガス/水道/上水道/公営水道/下水道 ●売主/株式会社エターニホーム ●販売代理/株式会社達成住建 ※建築条件付宅地分譲 / 上記西土地は、土地売買契約締結後3ヶ月以内に、株式会社達成住建と建物の建築請負契約を締結することを条件に販売します。この期間内に建築請負契約が締結されなかった場合は、土地売買契約は白紙となり、受領した手付金等はすべてお返しいたします。 ■広告有効期限/令和4年12月末日

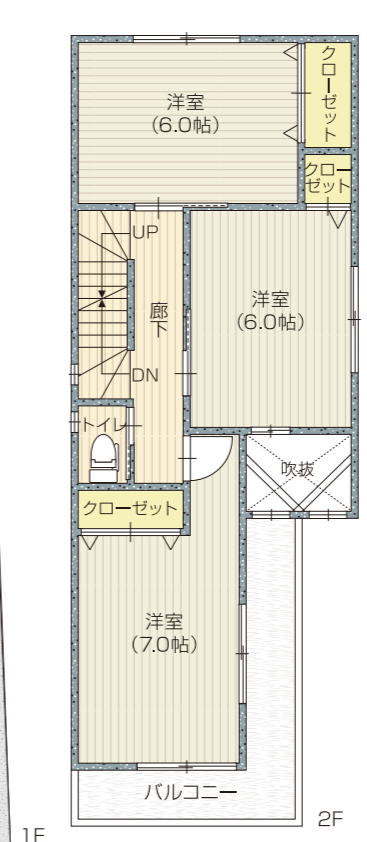
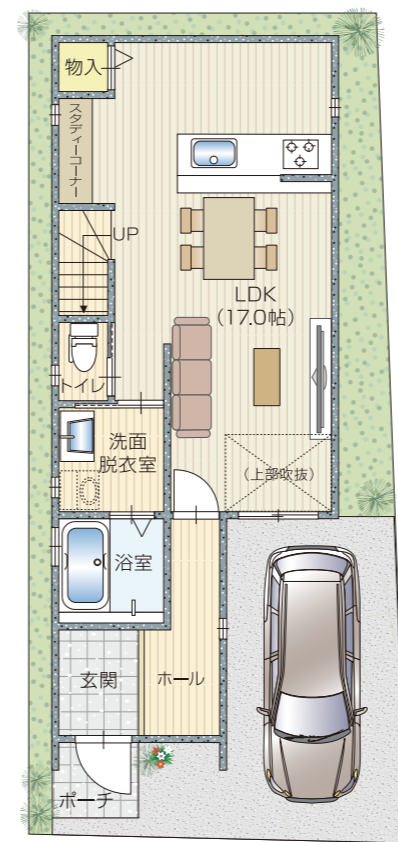


### KASUGADE KITA

## 此花区 春日出北

5号地 4LDK 参考プラン

■土地面積/77.33㎡(約23.39坪) ■延床面積/103.26㎡(約31.23坪)  
□1F床面積/45.79㎡ □2F床面積/44.43㎡ □3F床面積/13.04㎡



2階建+1空間&大型ルーフバルコニー



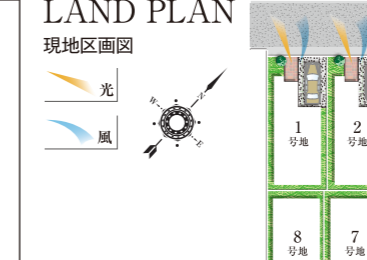
1階リビングのスタディースペースは子供を見守りながら勉強やPC作業に最適です。USJ近くの大阪市内注目エリア。○すべての部屋に収納スペースを確保し、収納力抜群です。

- 対面キッチン
- スタディーコーナー
- LDK17帖
- リビング吹抜

土地・建物セット価格  
(消費税込)  
**3,380万円~**  
全部コミコミの安心価格

●仲介手数料 ●食器洗浄乾燥機  
●全部屋ペアガラス ●火災報知器

■駅徒歩 春日出北 物件概要 ●所在地 大阪府大阪市此花区春日出北2-18他 ●交通 阪神なんば線「千鳥橋」駅 徒歩14分「伝法」駅 徒歩15分 ●用途地域 第1種住居地域 ●防火地域 準防火地域 ●地目/宅地 ●建ぺい率/80% ●容積率/200% ●道路 4m市道 ●土地面積/77.33㎡ ●建物面積/104.56㎡ ●分譲戸数/8戸 ●販売価格(土地建物セット)/3,380万円(税込) ●施設/電気/暖房電力/ガス都市ガス/水道/上水道/公営水道/下水道 ●売主/株式会社エターニホーム ●販売代理/株式会社達成住建 ※建築条件付宅地分譲 / 上記西土地は、土地売買契約締結後3ヶ月以内に、株式会社達成住建と建物の建築請負契約を締結することを条件に販売します。この期間内に建築請負契約が締結されなかった場合は、土地売買契約は白紙となり、受領した手付金等はすべてお返しいたします。 ■広告有効期限/令和4年12月末日



■駅徒歩 春日出北 物件概要 ●所在地 大阪府大阪市此花区春日出北2-18他 ●交通 阪神なんば線「千鳥橋」駅 徒歩14分「伝法」駅 徒歩15分 ●用途地域 第1種住居地域 ●防火地域 準防火地域 ●地目/宅地 ●建ぺい率/80% ●容積率/200% ●道路 4m市道 ●土地面積/77.33㎡ ●建物面積/104.56㎡ ●分譲戸数/8戸 ●販売価格(土地建物セット)/3,380万円(税込) ●施設/電気/暖房電力/ガス都市ガス/水道/上水道/公営水道/下水道 ●売主/株式会社エターニホーム ●販売代理/株式会社達成住建 ※建築条件付宅地分譲 / 上記西土地は、土地売買契約締結後3ヶ月以内に、株式会社達成住建と建物の建築請負契約を締結することを条件に販売します。この期間内に建築請負契約が締結されなかった場合は、土地売買契約は白紙となり、受領した手付金等はすべてお返しいたします。 ■広告有効期限/令和4年12月末日





読書に

# 中庭のある家



セカンドリビングに

日常の暮らしを豊かにしてくれる中庭空間。日本では雨が少なく、外でくつろぐ機会が少なくなったりします。パティオがあると屋根をかけて天候に関わらず外に出てくつろげる場所になりました。セカンドリビングや友達を招いてのパーティーにも最適でいつでも使える場所となります。



## 豊中市 小曽根

OZONE

1号地 4LDK 参考プラン

■土地面積/123.77㎡(約37.44坪) ■延床面積/109.45㎡(約33.10坪)  
□1F床面積/53.14㎡ □2F床面積/56.31㎡



1階パティオ(中庭)が外の空間を家に取り込む室内に十分な光と空気を採り込めるパティオは、家族との時間が増えるもうひとつのリビング。  
○2階の2面バルコニーからいつでも爽やかな風と光を取り込むことができます。  
○パティオにガーデニングテーブルやチェアを置いてお茶や食事を楽しむことができます。



## 寝屋川市 成田町

NARITACHO

1号地 4LDK 参考プラン

■土地面積/105.96㎡(約32.05坪) ■延床面積/106.76㎡(約32.29坪)  
□1F床面積/51.61㎡ □2F床面積/55.15㎡

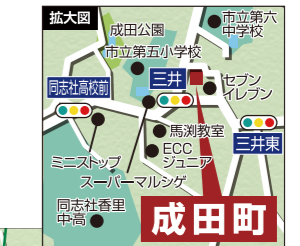
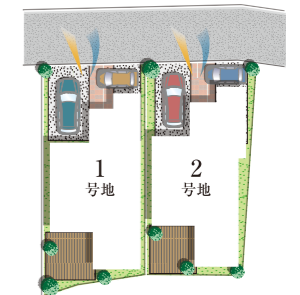


リビングダイニングと繋がるウッドデッキのある家。小さな子供がのびのびと自由に走り回れる、家にながら外を楽しめる空間を確保。  
○主寝室につながるウォークインクローゼットは収納がスムーズでお部屋もスッキリと片付きませ。  
○広々としたウッドデッキは子供の遊び場やバーベキュースペースとして大活躍します。



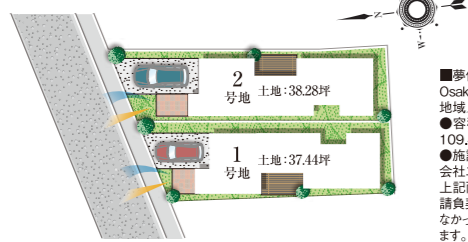
LAND PLAN

現地区画図



LAND PLAN

現地区画図



■夢住 小曽根 物件概要 ●所在地/大阪府豊中市小曽根3丁目10●交通/OsakaMetro御堂筋線 江坂駅 徒歩15分/阪急宝塚線 服部駅 徒歩18分●用途地域/第1種住居地域●防火地域/準防火地域●地目/宅地●建ぺい率/60%●容積率/200%●道路/市道4.6m●土地面積/123.77㎡●建物面積/109.44㎡●分譲戸数/2戸●販売価格(土地建物セット)/4,480万円(税込)●施設/電気・関西電力、ガス・都市ガス、水道・上水道・公営水道・下水道●売主/株式会社エタニティホーム●販売代理/株式会社達成住建 ※建築条件付宅地分譲/上記両土地は、土地売買契約締結後3ヶ月以内に、株式会社達成住建と建物の建築請負契約を締結することを条件に販売します。この期間内に建築請負契約が締結されなかった場合は、土地売買契約は白紙となり、受領した手付金等はすべてお返しいたします。■広告有効期限/令和4年12月末日

■夢住 成田町 物件概要 ●所在地/大阪府寝屋川市成田町1-21●交通/京阪本線「香里園」駅徒歩約15分●用途地域/近隣商業地域、第1種中高層住居専用地域●防火地域/準防火地域●地目/宅地●建ぺい率/60%●容積率/150%●道路/市道4.05m●土地面積/105.96㎡●建物面積/106.76㎡●分譲戸数/2戸●販売価格(土地建物セット)/3,680万円(税込)●施設/電気・関西電力、ガス・都市ガス、水道・上水道・公営水道・下水道●売主/株式会社エタニティホーム●販売代理/株式会社達成住建 ※建築条件付宅地分譲/上記両土地は、土地売買契約締結後3ヶ月以内に、株式会社達成住建と建物の建築請負契約を締結することを条件に販売します。この期間内に建築請負契約が締結されなかった場合は、土地売買契約は白紙となり、受領した手付金等はすべてお返しいたします。■広告有効期限/令和4年12月末日



旭化成

へーベルパワーボードを標準採用。  
燃えない、腐らない、安全・快適な高性能建材。  
パワーボードは防火性、耐久性など、木造住宅の様々な住宅性能を高める高機能外壁材です。豊富な数々の性能は、災害から住まいを守るとともに、毎日の快適、将来の安心をも支えます。

断熱性 防火性 耐久性 防災性 遮音性

機能性・デザイン性にこだわり抜いた上質の最新設備を採用しています。  
使う人のことを考え、安心のブランド製品を採用。成熟したキッチンを始め、豊富なアイテムから様々なニーズにご対応。  
※掲載の製品写真はイメージにつき、実際の製品と仕様・デザイン等異なる場合がございます。



一級建築士と建てる  
全邸自由設計  
あなたの夢と建築家の創造力がコラボレートする自由設計の邸。

合計8,000万円の長期大型保証  
※詳しくは現地係員までお尋ねください。

地盤コンクリート補償・制度 地盤ネット株式会社 最高5,000万円補償  
国土交通大臣指定 住宅ローン保証責任保険法人 株式会社日本住宅保証検査機構 最高3,000万円補償

この土曜、現地案内会開催!



社団法人日本不動産協会 大阪府知事(第)44007号  
株式会社達成住建  
人々と共に歩む「夢・達成企業」 大阪府東成区中本2丁目7-30

0120-19-1771

http://www.tassei.co.jp  
達成住建 検索