



便利と素敵がコラボする暮らしへ。

スーパーと専門店が揃った大型商業施設イオンモール堺鉄砲町が徒歩圏内にあり
南海本線「住ノ江」駅まで徒歩12分、なんば駅まで約11分。
ショッピングも身近に揃う全戸南向きの明るい全7邸の新街区が誕生します。

全7区画

商業施設 × 全南向きバルコニー

イオンモール堺鉄砲町が
徒歩圏内

リバーサイドで明るく
開放的なロケーション

NISHISUMINOE

西住之江 | 新規分譲開始!!

2階建 + 1空間

& 大型ルーフバルコニー



思い通りに使うフリースペース
あなたならこの空間をどう使う？

家族全員が快適に暮らせる「2階建プラス1」のライフスペース。機能的な空間に加えて家族ひとりひとりのプライバシーが尊重され、趣味や娯楽のためのスペースが増え、「日当たりがよくなった」「風通しがよくなった」、また「眺望がひろげる」とプラス1空間が住まいにもう1つ魅力をもたらします。

全戸
オール電化
標準仕様

IHクッキング
エコキュート
標準装備

旭化成へーベル
パワーボード
の家

全部コミコミ
 仲介手数料 火災報知機 食器洗浄乾燥機 外構工事費 全部屋ペアガラス オール電化仕様

オール電化 + KANDEN SOS 住まいと家族を守り、暮らしを支える 関電SOSのホームセキュリティ

土地・建物セット価格 (消費税・外構費込)

3,250万円~

月々支払 83,935円
銀行ローン借入3,250万円
頭金0円・ボーナス返済0円

※上記返済例は、借入金3,250万円(内ボーナス返済分0円)・変動金利・年利0.47%・35年返済の場合です。※この変動金利は変動金利2.475%に、優遇金利-2.005%を適用後のものです。詳しくはお問い合わせください。※融資条件は、平成31年3月31日現在の概算ですので、変更となる場合があります。

本日現地案内会開催中!

住まいのアドバイザー
分譲住宅・注文建築
設計・施工・販売

株式会社 達成住建
人々と共に歩む「夢・達成企業」 大阪市東区東中本2丁目7-30



0120-19-1771

<http://www.tassei.co.jp>

達成住建 検索

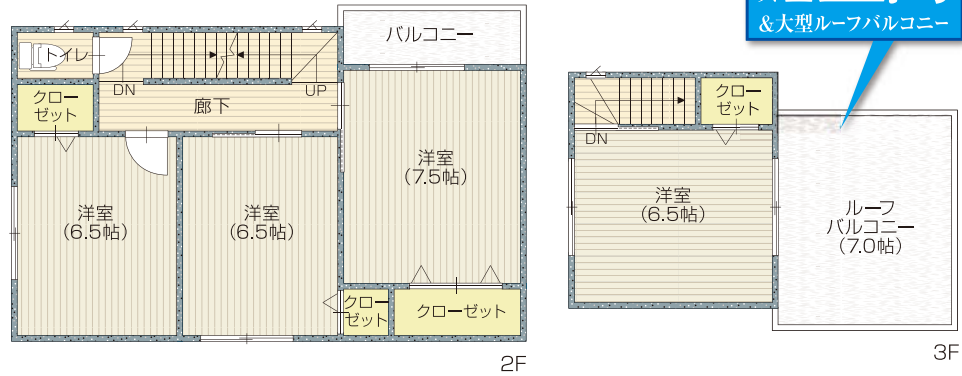
全区画南向き大型ルーフバルコニー完備。明るく開放的な全7区画が新たに分譲開始!

1号地 4LDK 参考プラン

■土地面積/84.48㎡(約25.55坪) ■延床面積/108.86㎡(約32.93坪)
 □1F床面積/48.21㎡ □2F床面積/46.11㎡ □3F床面積/14.54㎡

南向きのリビングとフルバルコニーが明るい空間を演出します。

- ワイドな18.5帖のLDKは、対面式キッチンで、家族間のコミュニケーションに最大限配慮しています。
- 2階のバルコニーは寝室に繋がっていて素早くクローゼットに収納できます。
- 奥様の家事動線を考慮し、キッチン横に水まわりを集約した家事ラク動線。



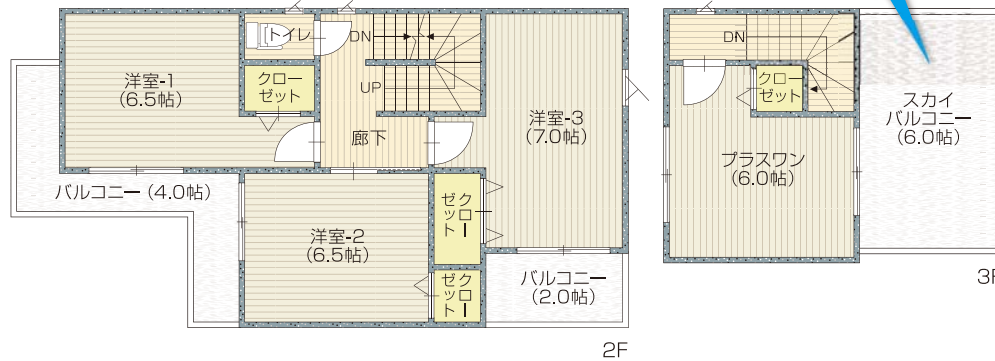
プラス1空間
& 大型ルーフバルコニー

3号地 4LDK 参考プラン

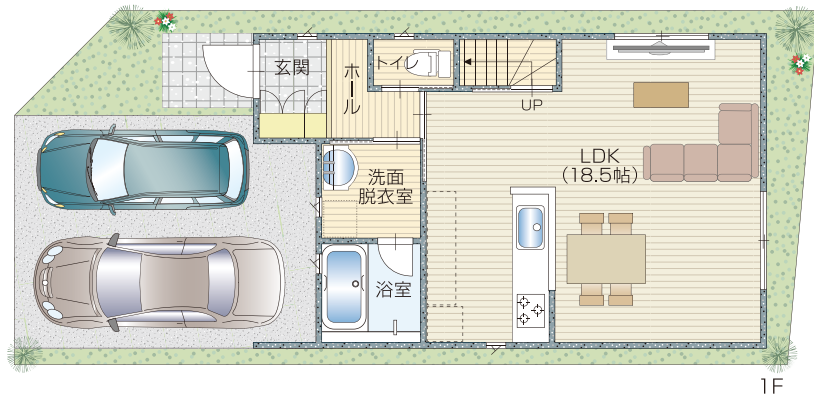
■土地面積/80.03㎡(約24.20坪) ■延床面積/105.05㎡(約31.77坪)
 □1F床面積/45.82㎡ □2F床面積/43.72㎡ □3F床面積/14.89㎡

広々リビングと3面バルコニーの開放感あふれるプラン。

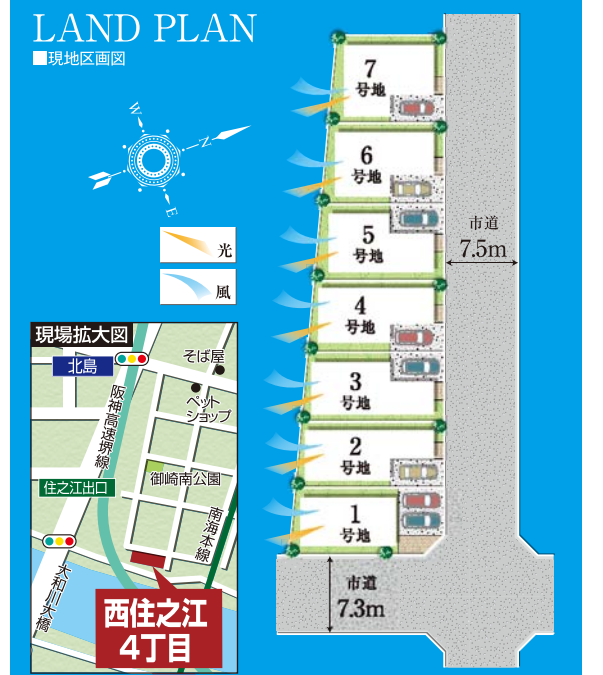
- たたみコーナーのある18.5帖のLDKは開放感に溢れています。対面式キッチンで、家族間のコミュニケーションに最大限配慮しています。
- 各居室には収納を設置。しっかり収納できます。



プラス1空間
& 大型ルーフバルコニー



南側は開放的な空間が広がっています



●物件概要 ●所在地/大阪府大阪市住之江区西住之江4丁目9番1他 ●交通/南海本線「住之江」駅徒歩12分 ●用途地域/第一種住居地域 ●防火地域/準防火地域 ●地目/宅地 ●建ぺい率/80% ●容積率/200% ●道路/7.45m公道 ●土地面積/80.02㎡ ●建物面積/104.04㎡ ●分譲戸数/7戸 ●販売価格/3,250万円(税込) ●施設/電気・関西電力、ガス・都市ガス、水道・上水道・公営水道・下水道 ●売主/株式会社エヌ・ティ・エム ●販売代理/株式会社 株式会社 遠成建設 ●建築条件付宅地分譲/上記両土地は、土地売買契約締結後3ヶ月以内に、株式会社遠成建設と建物の建築請負契約を締結することを条件に販売します。この期間内に建築請負契約が締結されなかった場合は、土地売買契約は白紙となり、受領した手付金等はすべてお返しいたします。 ●広告有効期限/令和元年12月末日

旭化成 ヘーベルパワーボードを標準採用。

燃えない、腐らない、安全・快適な高性能建材

パワースタイルは防火性、耐久性など、木造住宅の様々な住宅性能を高める高性能外壁材です。豊富な数々の性能は、災害から住まいを守るとともに、毎日の快適、将来の安心をも支えます。

断熱性	防火性	耐久性	防災性	遮音性
パネル内部にある無数の気泡により、木造住宅外壁材の中でも優れた断熱性を持っています。断熱材との併用では他と比べてさらに高い断熱効果：が得られます。	パワースタイルは火や熱に強いコンクリート系外壁材。素材は無機質の珪石なので、炎や熱を受けても発火しません。	木繊維やパルプなどの有機物を含みません。乾燥収縮率や熱膨張率が小さいので、夏の酷暑や冬の低温・乾燥などによる変形が起きにくい安定した材料です。	水に浮くほどの軽量性も兼ね備えたパワースタイルは、地震時でも建物への負担を軽減します。また、過去最大級の台風の正圧・負圧に對しても十分な強度：を持っています。	一般的に10dBの音が低減すると、人の耳には半分の音量になったように感じます。パワースタイルはパネル単体でもおよそ30dBの騒音を低減。その遮音効果は明らかです。

JISに適合した耐火・防火性能

機能性・デザイン性にこだわり抜いた上質の最新設備を採用しています。

使う人のことを考え、安心のブランド製品を採用。成熟したキッチンを始め、豊富なアイテムから様々なニーズにご対応。

Panasonic システムキッチン

Panasonic フローリング

Panasonic 室内建具

Living Station V-style VERITIS VERITIS

オール電化仕様

厨房、給湯、暖房など、熱を必要とする部分を全て電気でまかなうスタイルを、オール電化住宅と言います。ガス併用と比べ光熱費が抑えられます。

エコキュート

電気消費量約1/3に*

※電気エネルギーのみの場合を比較して

夜間電力

おトクな電気料金プランの夜間電力で電気代が約1/3

※マイコン制御の電気機器を利用すれば、いっしょに電気製品も大幅節約(エアコン、洗濯機、洗濯機乾燥機等)

自由設計

一級建築士と建てる

全邸

あなたの夢と建築家の創造力がコラボレートする自由設計の邸。

家族の数だけ暮らしの個性があります。一人一人のご希望をお聞きして、その家族らしいライフスタイルをカタチにする自由設計で、あなたの夢を実現しませんか。

防火・断熱・デザイン性に優れた窓シリーズ、LIXIL「FG-S」を採用。

高機能な複層ガラスを標準採用

炎の貫通を防ぎ、ガラスの温度上昇を抑制する。「高断熱複層入りガラス」を採用。室内側ガラスにコーティングした特殊金属膜の効果で一般複層ガラスの約1.5倍の断熱効果を発揮するので、太陽熱を取り込みながら、室内の熱を逃がしません。

洗練されたフレームデザイン

スマートシナジーシステムにより框を極小化し、シリーズ間で外観の見付寸法を整えることで、住宅のデザインに統一感をもたらします。

合計8,000万円の長期大型保証

※詳しくは現地係員までお尋ねください。

地盤保証 地盤コンククリ補償制度 地盤ネット株式会社

地盤調査 ▶ 高度解析 ▶ 改良工事検査 = 最高5,000万円補償

構造・防水保証 10年保証 JIO 国土交通大臣指定 住宅瑕疵担保責任保険法人 株式会社日本住宅保証検査機構

配筋検査 ▶ 構造検査 ▶ 完了検査 = 最高3,000万円補償

予告

夢住

住吉区

YUMESUMAI UESUMIYOSHI

上住吉

南海高野線「住吉東」駅

徒歩2分 なんば駅まで11分

住吉大社徒歩4分

進入路が広く

駐車しやすい全9区画

近日分譲開始